



**JALOUSIEN  
UND RAFFSTOREN**

---

MECHANISCHE  
ANTRIEBSLÖSUNGEN

**GEIGER**  
ANTRIEBSTECHNIK

## Raffstorengetriebe Baureihe 434F6..

Das Kurbelgetriebe für anspruchsvolle Kunden

Die Vorteile von Raffstoren im technischen Sonnenschutz haben sich weltweit durchgesetzt. Für die gestiegenen Anforderungen in diesem Bereich hat GEIGER die Getriebebaureihe 434F6.. entwickelt.



### Hoher Bedienkomfort

- Durch optimale Abstimmung der Verzahnungen und den Einsatz modernster Werkstoffe wurde die Bedienkraft entscheidend reduziert. Bereits der einfache Vergleich des 434F6..-Getriebes mit einem herkömmlichen Raffstorengetriebe zeigt den Unterschied. Bis zu 30% weniger Kraft sind für die Bedienung notwendig.

### Hohe Belastbarkeit und Lebensdauer

- Sowohl die **Verzahnung des Antriebs** als auch die **Bremse** sind auf Belastbarkeit und hohe Lebensdauer ausgelegt. Wir garantieren dies mit einer Herstellererklärung auf 10.000 Zyklen nach Norm DIN EN 14203.
- Durch ein **neuartiges Bremssystem** ist gewährleistet, dass bei großen Windlasten oder bei kontinuierlicher mäßiger Windlast und leichten Ruckbewegungen die Raffstoren zuverlässig in ihrer Position gehalten werden.

### Breites Produktsortiment

- GEIGER bietet Ihnen für alle - teilweise vor Jahrzehnten eingebauten Produkte - die richtigen An- und Abtriebsprofile. Wir halten Befestigungssysteme für alle weltweit eingesetzten Raffstorenoberkästen für Sie bereit.
- Durch die breite Produktpalette von GEIGER benötigen Sie nur noch einen Lieferanten im Bereich Antriebstechnik.

#### Farbangaben und Druckdarstellung

Die im Katalog angegebenen und dargestellten Farben sind nur Anhaltswerte. RAL-Farben können je nach Oberfläche oder Grundmaterial von den RAL-Vorgaben abweichen. Die in den Tabellen abgebildeten Farbfelder können, auf Grund drucktechnisch bedingter Abweichungen, verändert dargestellt werden.

#### Zeichnungen und Maße

Die in diesem Katalog abgebildeten technischen Zeichnungen beziehen sich auf ein Produkt aus einer Baureihe. Teilweise können Maße aus den Zeichnungen nicht für alle Artikel übernommen werden.

Bitte fordern Sie bei Bedarf für den gewählten Artikel exakte Maßzeichnungen an.

**Technische Änderungen und Irrtum vorbehalten**

# Antriebsübersicht

			Oberkasten	Unter- setzung	Wir- kungs- grad	max. Abtriebsdrehmoment	
	427F6..   Perlenkettengetriebe 3:1	S. 196	25 mm	3:1	0,81	0,40 Nm	
	429F..   Kegelradgetriebe 1:1	S. 199	25 mm	1:1	0,67	0,75 Nm	
	427F..   Schnurzuggetriebe 2,6:1	S. 197	40 mm > 50 mm	2,6:1	0,64	1,20 Nm	
	427F2..   Schnurzuggetriebe 3,25:1	S. 197	40 mm	3,25:1	0,64	1,60 Nm	
	431F5..   Kegelradgetriebe 1,2:1	S. 200	40 mm	1,2:1	0,72	2,00 Nm	
	431F1..   Kegelradgetriebe 1,2:1	S. 200	40 mm	1,2:1	0,55	2,00 Nm	
	434F3..   Kegelradgetriebe 2:1	S. 202	> 50 mm	2:1	0,57	3,00 Nm	
	434F6..   Kegelradgetriebe 2:1	S. 203	> 50 mm	2:1	0,72	5,00 Nm	
	434F6..   Kegelradgetriebe 2:1	S. 203	> 50 mm	2:1	0,72	5,00 Nm	
	433F..   Kegelradgetriebe 3:1	S. 201	> 50 mm	3:1	0,76	9,00 Nm	
	430F5..   Umlenkgetriebe	S. 207	-	1:1 1,5:1 1:1,5	0,83	6,00 Nm	

Jalousien und Raffstoren

Rollladen

Textil-er Sonnenschutz

Systemkomponenten

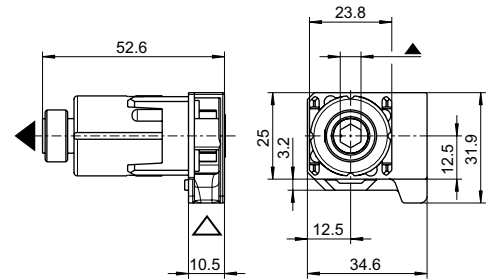
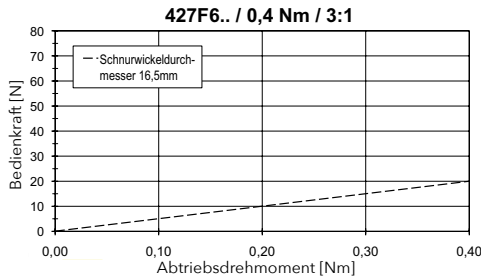
# 427F6.. | Perlenkettengeräte 3:1

Einsatzgebiet: Jalousien, Plissees mit 25 mm Oberkasten

max. Abtriebsdrehmoment	<b>0,4 Nm</b>
Untersetzung	<b>3:1</b>
Wirkungsgrad	<b>0,81</b>

### Merkmale

- Durch raumseitige Umlenkung der Perlenkette kann bei Fensterbeschattungen das gesamte Glasmaß genutzt werden
- Für Perlenketten mit 4,5 mm Perlendurchmesser und 6 mm Perlenabstand
- Linke und rechte Getriebeausführung



Art.-Nr.	Farbe	Abtrieb ▼	Einbauseite	Befestigung
427F600	<input type="checkbox"/> RAL 9016	⊙ 6 mm	rechts	ohne Seilanbindung
427F601	<input type="checkbox"/> RAL 9016	⊙ 6 mm	links	ohne Seilanbindung
427F606	<input type="checkbox"/> RAL 9016	⊙ 5 mm	rechts	ohne Seilanbindung
427F607	<input type="checkbox"/> RAL 9016	⊙ 5 mm	links	ohne Seilanbindung
427F615	<input checked="" type="checkbox"/> RAL 7001	⊙ 6 mm	links	ohne Seilanbindung
427F616	<input checked="" type="checkbox"/> RAL 9005	⊙ 6 mm	links	ohne Seilanbindung
427F617	<input checked="" type="checkbox"/> RAL 9005	⊙ 6 mm	rechts	ohne Seilanbindung
427F618	<input checked="" type="checkbox"/> RAL 7001	⊙ 6 mm	rechts	ohne Seilanbindung
427F660	<input type="checkbox"/> RAL 9016	⊙ 6 mm	rechts	Seilanbindung
427F661	<input type="checkbox"/> RAL 9016	⊙ 6 mm	links	Seilanbindung
427F662	<input checked="" type="checkbox"/> RAL 7001	⊙ 6 mm	rechts	Seilanbindung
427F663	<input checked="" type="checkbox"/> RAL 7001	⊙ 6 mm	links	Seilanbindung
427F664	<input checked="" type="checkbox"/> RAL 9005	⊙ 6 mm	rechts	Seilanbindung
427F665	<input checked="" type="checkbox"/> RAL 9005	⊙ 6 mm	links	Seilanbindung
427F666	<input type="checkbox"/> RAL 9016	⊙ 5 mm	rechts	Seilanbindung
427F667	<input type="checkbox"/> RAL 9016	⊙ 5 mm	links	Seilanbindung

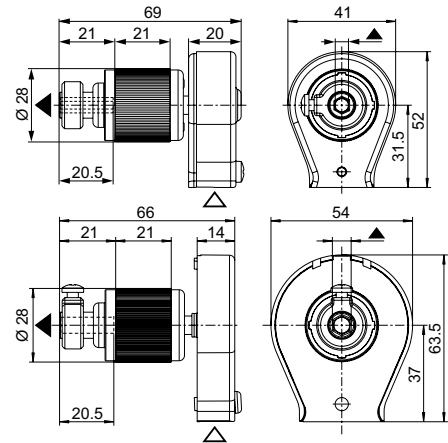
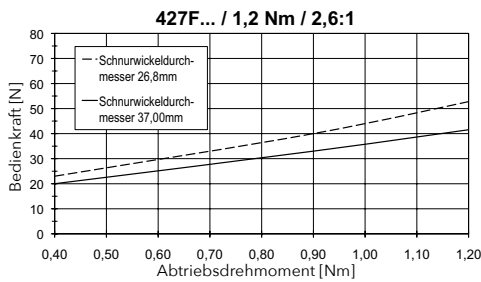
## 427F... | Schnurzuggetriebe 2,6:1

Einsatzgebiet: **Jalousien mit 40 mm Oberkasten**

max. Abtriebsdrehmoment	<b>1,2 Nm</b>
Untersetzung	<b>2,6:1</b>
Wirkungsgrad	<b>0,64</b>

### Merkmale

- Bewährt und zuverlässig
- Zwei Schnurraddurchmesser erhältlich (siehe Zeichnung)
- Für Schnüre mit 4,5 mm Durchmesser
- Eine Getriebeausführung für linken oder rechten Einbau
- Dazu passende Getriebehalter für verschiedene Oberkastenmaße siehe 427F... Getriebehalter



Art.-Nr.	Farbe	Antrieb $\Delta$	Abtrieb $\nabla$	Bemerkung
427F105	RAL 7035	kleines Schnurrad	5 mm	Stelling aus Kunststoff
427F106	RAL 7035	kleines Schnurrad	6 mm	Stelling aus Kunststoff
427F107	RAL 7035	kleines Schnurrad	7 mm	Stelling aus Kunststoff
427F108	RAL 7035	grosses Schnurrad	6 mm	Stelling aus Kunststoff
427F109	RAL 7035	grosses Schnurrad	7 mm	Stelling aus Kunststoff
427F118	RAL 7035	grosses Schnurrad	5 mm	Stelling aus Kunststoff

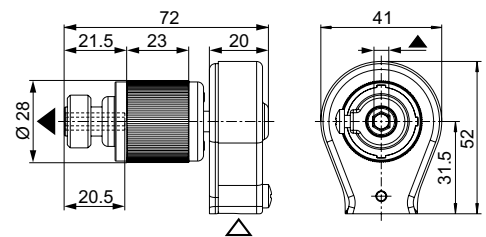
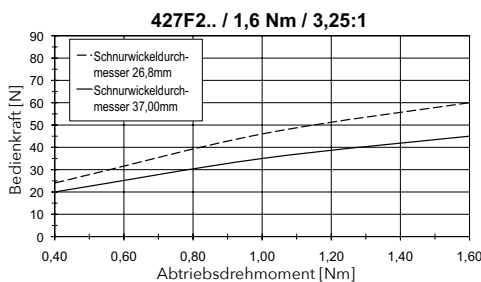
## 427F2.. | Schnurzuggetriebe 3,25:1

Einsatzgebiet: **Jalousien mit 40 mm Oberkasten**

max. Abtriebsdrehmoment	<b>1,6 Nm</b>
Untersetzung	<b>3,25:1</b>
Wirkungsgrad	<b>0,64</b>

### Merkmale

- Leichtere Bedienung durch größere Untersetzung
- Für Schnüre mit 4,5 mm Durchmesser
- Eine Getriebeausführung für linken oder rechten Einbau
- Dazu passende Getriebehalter für verschiedene Oberkastenmaße siehe 427F... Getriebehalter

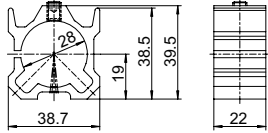


Art.-Nr.	Farbe	Antrieb $\Delta$	Abtrieb $\nabla$	Bemerkung
427F209	RAL 7035	kleines Schnurrad	5 mm	Stelling aus Kunststoff
427F206	RAL 7035	kleines Schnurrad	6 mm	Stelling aus Kunststoff
427F207	RAL 7035	kleines Schnurrad	7 mm	Stelling aus Kunststoff
427F208	RAL 7035	kleines Schnurrad	6 mm	Stelling aus Stahl

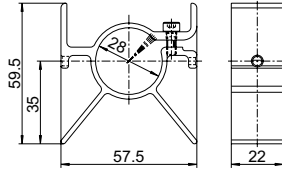
# 427F... | Getriebehalter

## Merkmale

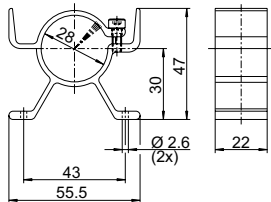
- Für Schnurzuggetriebe 427F...
- Für Perlenkettengetriebe 427F...
- Für Kegelradgetriebe 431F1..
- Aus stranggepresstem Aluminiumprofil bzw. hochfestem Kunststoff



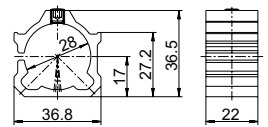
Art.-Nr.	Material	Außenmaß	Achshöhe
427F150	Aluminium	38,7 X 38,5 mm	19 mm



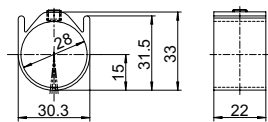
Art.-Nr.	Material	Außenmaß	Achshöhe
427F152	Aluminium	57,5 X 59,5 mm	35 mm



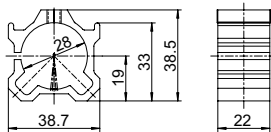
Art.-Nr.	Material	Außenmaß	Achshöhe
427F157	Aluminium	55,5 X 47 mm	30 mm



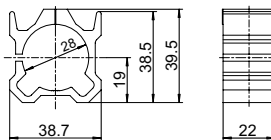
Art.-Nr.	Material	Außenmaß	Achshöhe
427F159	Aluminium	36,8 X 27,2 mm	17 mm



Art.-Nr.	Material	Außenmaß	Achshöhe
427F160	Aluminium	30,3 X 35,5 mm	15 mm



Art.-Nr.	Material	Außenmaß	Achshöhe
427F180	Kunststoff	38,7 X 33 mm	19 mm



Art.-Nr.	Material	Außenmaß	Achshöhe
427F181	Kunststoff	38,7 X 38,5 mm	19 mm

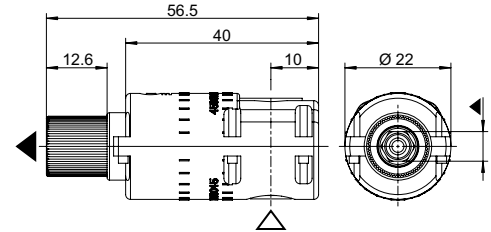
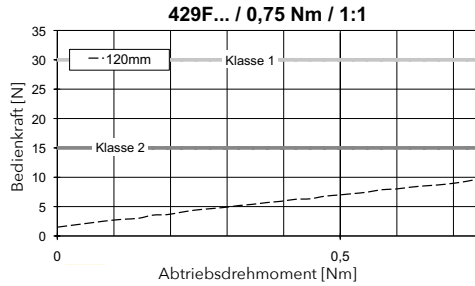
## 429F... | Kegelradgetriebe 1:1

Einsatzgebiet: **Jalousien mit 25 mm Oberkasten**

max. Abtriebsdrehmoment	<b>0,75 Nm</b>
Untersetzung	<b>1:1</b>
Wirkungsgrad	<b>0,67</b>

### Merkmale

- Gehäuse aus Zinkdruckguss
- Durchsteckbares Innenprofil am Antrieb, dadurch nur eine Getriebeausführung für gleiche Drehrichtung bei linkem oder rechtem Einbau
- Alternativ auch mit montiertem Kreuzgelenk
- Ohne Endanschlag (AB)
- Dazu passender Getriebehälter 429F100

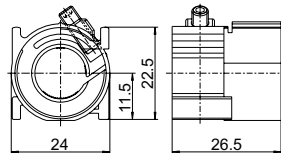


Art.-Nr.	Antrieb $\triangle$	Abtrieb $\nabla$	Einbauseite
429F027	6 mm	5 mm	-
429F028	6 mm	6 mm	-
429F030	6 mm	5 mm	-
429F031	6,8 mm	5 mm	links
429F033	9,9 mm	6 mm	rechts
429F034	9,9 mm	6 mm	links
429F037	6,8 mm	6 mm	rechts
429F045	6,8 mm	5 mm	links
429F051	9,9 mm	5 mm	rechts

## 429F1.. | Getriebehälter

### Merkmale

- Aus hochfestem Kunststoff



Art.-Nr.	Material	Außenmaß	Achshöhe
429F100	Kunststoff	24,0 X 22,5 mm	11,5 mm

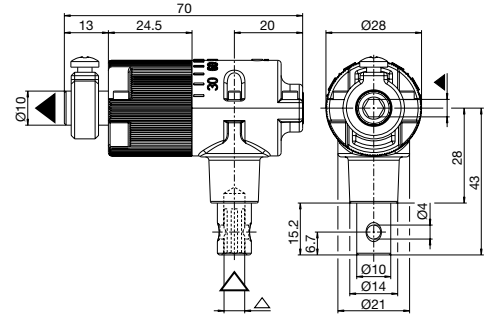
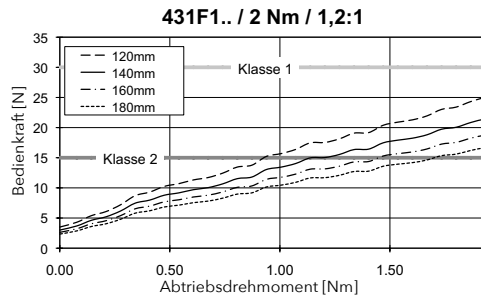
## 431F1.. | Kegelaradgetriebe 1,2:1

Einsatzgebiet: Jalousien mit 40 mm Oberkasten

max. Abtriebsdrehmoment	<b>2,0 Nm</b>
Untersetzung	<b>1,2:1</b>
Wirkungsgrad	<b>0,55</b>

### Merkmale

- Gehäuse aus Zinkdruckguss
- Durchgehendes Innenprofil am Abtrieb, dadurch auch Mitteneinbau möglich
- Linke und rechte Getriebeausführung, für gleiche Drehrichtung bei linkem oder rechtem Einbau
- Alternativ auch mit montiertem Kreuzgelenk
- Ohne Endanschlag (AB)
- Dazu passende Getriebehalter für verschiedene Oberkastenmaße siehe 427F... Getriebehalter



Art.-Nr.	Antrieb $\Delta$	Abtrieb $\nabla$	Einbauseite
431F100	6 mm	5 mm	rechts
431F101	6 mm	6 mm	rechts
431F103	6 mm	6 mm	rechts
431F106	6 mm	6 mm	links

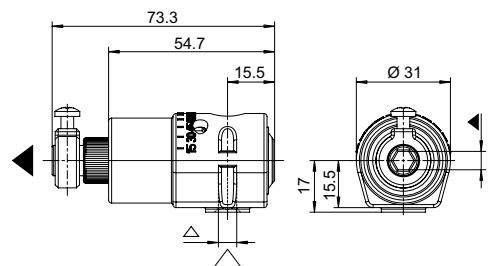
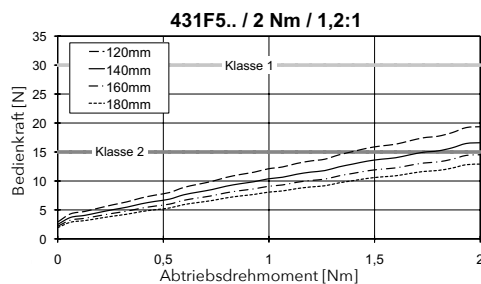
## 431F5.. | Kegelaradgetriebe 1,2:1

Einsatzgebiet: Jalousien mit 40 mm Oberkasten

max. Abtriebsdrehmoment	<b>2,0 Nm</b>
Untersetzung	<b>1,2:1</b>
Wirkungsgrad	<b>0,72</b>

### Merkmale

- Gehäuse aus hochfestem Kunststoff
- Durchgehendes Innenprofil am Abtrieb, dadurch auch Mitteneinbau möglich
- Durchsteckbares Innenprofil am Antrieb, dadurch nur eine Getriebeausführung für gleiche Drehrichtung bei linkem oder rechtem Einbau
- Alternativ auch mit montiertem Kreuzgelenk
- Ohne Endanschlag (AB)
- Dazu passende Getriebehalter für verschiedene Oberkastenmaße siehe 431F... Getriebehalter

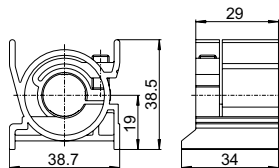


Art.-Nr.	Antrieb $\Delta$	Abtrieb $\nabla$	Einbauseite
431F550	6 mm	6 mm	links/rechts
431F555	9,9 mm	6 mm, nicht durchgehend	links
431F557	9,9 mm	6 mm, nicht durchgehend	rechts
431F559	6 mm	6 mm	links/rechts

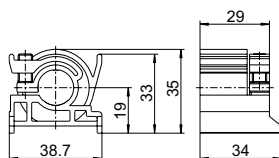
## 431F... | Getriebehalter

### Merkmale

- Aus hochfestem Kunststoff



Art.-Nr.	Außenmaß	Achshöhe
431F507	38,7 X 38,5 mm	19 mm



Art.-Nr.	Außenmaß	Achshöhe
431F508	38,7 X 33 mm	19 mm

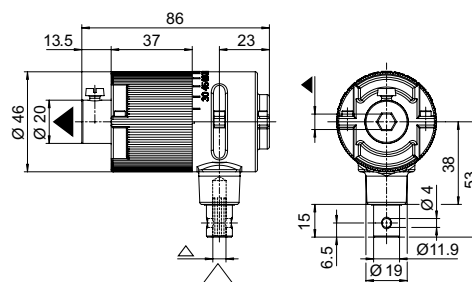
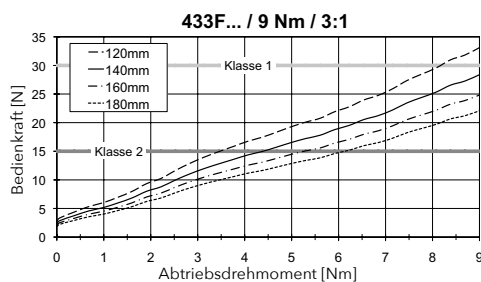
## 433F... | Kegelaradgetriebe 3:1

Einsatzgebiet: Jalousien und Raffstoren mit 50 mm Oberkasten

max. Abtriebsdrehmoment	<b>9,0 Nm</b>
Untersetzung	<b>3:1</b>
Wirkungsgrad	<b>0,76</b>

### Merkmale

- Unser leistungsfähigstes Getriebe im Jalousienbereich
- Gehäuse aus Zinkdruckguss
- Durchgehendes Innenprofil am Abtrieb, dadurch auch Mitteneinbau möglich
- Linke und rechte Getriebeausführung, für gleiche Drehrichtung bei linkem oder rechtem Einbau
- Dazu passende Getriebehalter für verschiedene Oberkastenmaße siehe 432F... Getriebehalter
- Ohne Endanschlag (AB)



Art.-Nr.	Antrieb $\triangle$	Abtrieb $\nabla$	Ausführung
433F001	6 mm, Zapfen Ø 11,9 mm	7 mm	rechts
433F002	6 mm, Zapfen Ø 11,9 mm	7 mm	links
433F003	6 mm, Zapfen Ø 11,9 mm	14 mm	rechts
433F004	6 mm, Zapfen Ø 11,9 mm	14 mm	links
433F011	6 mm, Zapfen Ø 11,9 mm	6 mm	rechts
433F012	6 mm, Zapfen Ø 11,9 mm	6 mm	links
433F025	6 mm, Zapfen Ø 11,9 mm	12 mm	rechts
433F026	6 mm, Zapfen Ø 11,9 mm	12 mm	links

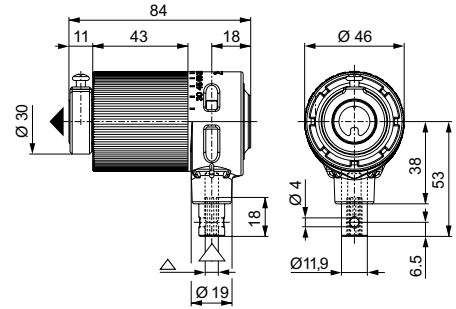
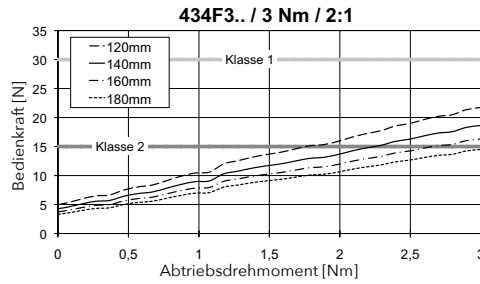
# 434F3.. | Kegelaradgetriebe 2:1

Einsatzgebiet: Jalousien und Raffstoren mit 50 mm Oberkasten

max. Abtriebsdrehmoment	<b>3,0 Nm</b>
Untersetzung	<b>2:1</b>
Wirkungsgrad	<b>0,57</b>

### Merkmale

- Gehäuse aus hochfestem Kunststoff
- Durchgehendes Innenprofil am Abtrieb, dadurch auch Mitteneinbau möglich
- Linke und rechte Getriebeausführung, für gleiche Drehrichtung bei linkem oder rechtem Einbau
- Ohne Endanschlag (AB)
- Dazu passende Getriebehalter für verschiedene Oberkastenmaße siehe 432F... Getriebehalter

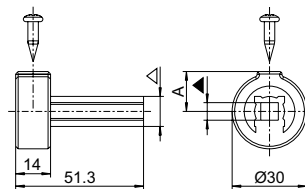


Art.-Nr.	Antrieb $\Delta$	Abtrieb $\nabla$	Ausführung
434F314	○ 6 mm, Zapfen Ø 11,9 mm	● 14 mm	links
434F315	○ 6 mm, Zapfen Ø 11,9 mm	● 14 mm	rechts
434F360	○ 6 mm, Zapfen Ø 11,9 mm	○ 12 mm	rechts
434F361	○ 6 mm, Zapfen Ø 11,9 mm	○ 12 mm	links
434F364	○ 6 mm, Zapfen Ø 11,9 mm	○ 7 mm	rechts
434F366	○ 6 mm, Zapfen Ø 11,9 mm	○ 7 mm	links
434F369	○ 6 mm, Zapfen Ø 11,9 mm	○ 7 mm	links
434F370	○ 6 mm, Zapfen Ø 11,9 mm	○ 7 mm	rechts

# 434F39. | Mitnehmereinsätze für Kegelaradgetriebe 433F../434F...

### Merkmale

- Aus hochfestem Kunststoff



Art.-Nr.	Antrieb $\Delta$	Abtrieb $\nabla$	[A]
434F390	○ 12 mm	○ 6 mm	16 mm
434F391	○ 12 mm	○ 7 mm	16 mm
434F392	○ 12 mm	○ 7 mm	16mm
434F393	○ 12 mm	○ 10 mm	18 mm
434F394	○ 12 mm	○ 8 mm	18 mm

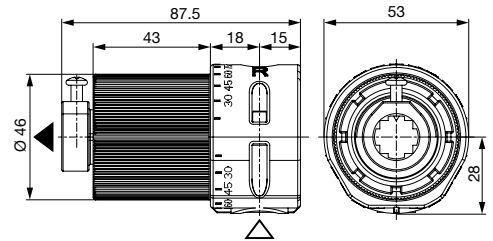
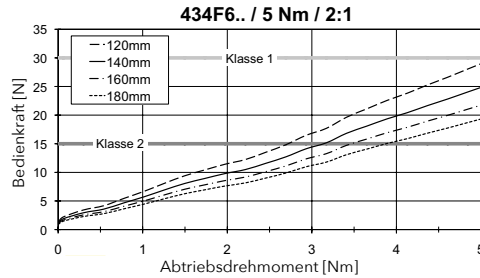
## 434F6.. | Kegelaradgetriebe 2:1

Einsatzgebiet: Jalousien und Raffstoren mit 50 mm Oberkasten

max. Abtriebsdrehmoment	<b>5,0 Nm</b>
Untersetzung	<b>2:1</b>
Wirkungsgrad	<b>0,72</b>

### Merkmale

- Gehäuse aus hochfestem Kunststoff
- Durchgehendes Innenprofil am Abtrieb, dadurch auch Mitteneinbau möglich
- Durchsteckbares Innenprofil am Antrieb, dadurch nur eine Getriebeausführung für gleiche Drehrichtung bei linkem oder rechtem Einbau
- Dazu passende Getriebehalter für verschiedene Oberkastenmaße siehe 432F... Getriebehalter
- Ohne Endanschlag (AB)



Art.-Nr.	Antrieb $\triangle$	Abtrieb $\nabla$
434F615	6 mm durchsteckbar	6 mm
434F625	6 mm durchsteckbar	12 mm
434F620	6 mm durchsteckbar	14 mm
434F606	6 mm durchsteckbar	12 mm
434F608	6 mm durchsteckbar	7 mm
434F607	6 mm durchsteckbar	14 mm
434F604	8 mm durchsteckbar	14 mm

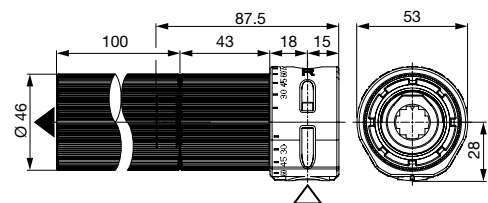
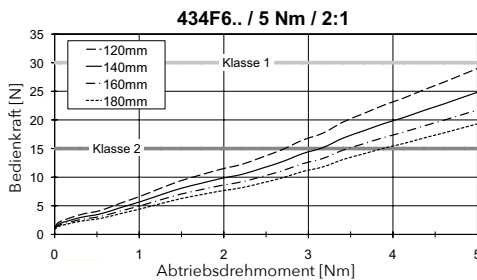
## 434F6.. | Kegelaradgetriebe 2:1 mit montierter Verlängerung

Einsatzgebiet: Jalousien und Raffstoren mit 50 mm Oberkasten

max. Abtriebsdrehmoment	<b>5,0 Nm</b>
Untersetzung	<b>2:1</b>
Wirkungsgrad	<b>0,72</b>

### Merkmale

- Gehäuse aus hochfestem Kunststoff
- Durchgehendes Innenprofil am Abtrieb, dadurch auch Mitteneinbau möglich
- Durchsteckbares Innenprofil am Antrieb, dadurch nur eine Getriebeausführung für gleiche Drehrichtung bei linkem oder rechtem Einbau
- Dazu passende Getriebehalter für verschiedene Oberkastenmaße siehe 432F... Getriebehalter
- Ohne Endanschlag (AB)

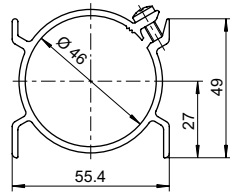


Art.-Nr.	Antrieb $\triangle$	Abtrieb $\nabla$
434F616	8 mm durchsteckbar	14 mm
434F630	6 mm durchsteckbar	14 mm

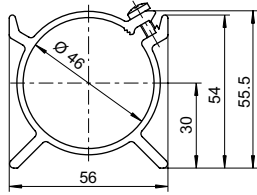
## 432F... | Getriebehalter

### Merkmale

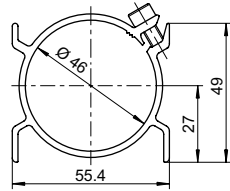
- Aus stranggepresstem Aluminium bzw. hochfestem Kunststoff
- Schrauben werden lose mitgeliefert bei 432F120 und 432F121



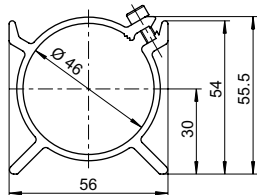
Art.-Nr.	Material	Außenmaß	Achshöhe
432F110	Aluminium	55,4 X 49 mm	27 mm



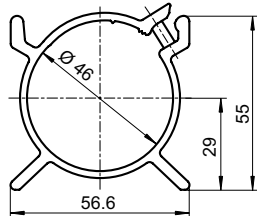
Art.-Nr.	Material	Außenmaß	Achshöhe
432F114	Aluminium	56 X 54 mm	30 mm



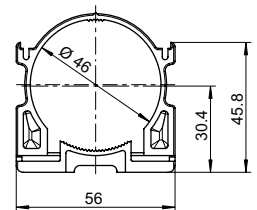
Art.-Nr.	Material	Außenmaß	Achshöhe
432F115	Aluminium	55,4 X 49 mm	27 mm



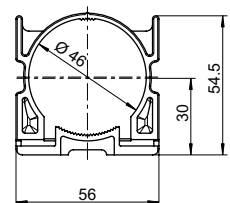
Art.-Nr.	Material	Außenmaß	Achshöhe
432F116	Aluminium	56 X 54 mm	30 mm



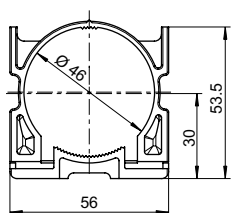
Art.-Nr.	Material	Außenmaß	Achshöhe
432F118	Aluminium	56,6 X 55 mm	29 mm



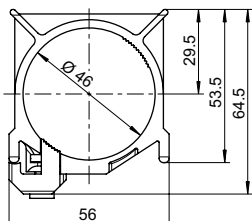
Art.-Nr.	Material	Außenmaß	Achshöhe
432F120	Kunststoff	56 X 45,8 mm	30,4 mm



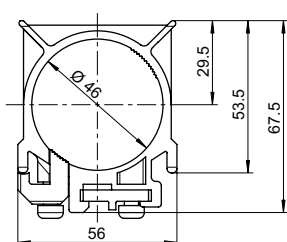
Art.-Nr.	Material	Außenmaß	Achshöhe
432F121	Kunststoff	56 X 54,5 mm	30 mm



Art.-Nr.	Material	Außenmaß	Achshöhe
432F124	Kunststoff	56 X 53,5 mm	30 mm



Art.-Nr.	Material	Außenmaß	Achshöhe
432F130	Kunststoff	56 X 53,5 mm	29,5 mm

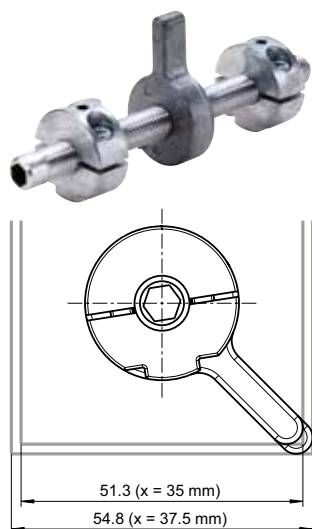


Art.-Nr.	Material	Außenmaß	Achshöhe
432F132	Kunststoff	56 X 53,5 mm	29,5 mm

mit Seilanbindung

## 712F... | Spindelsperren Aluminium

Einsatzgebiet: **Jalousien und Raffstoren mit 30 mm/55 mm Oberkasten**

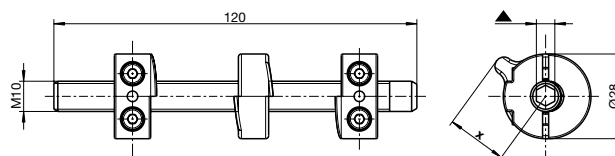


### Merkmale

- Begrenzt die Auf- und Abwärtsbewegung der Jalousie, verhindert dadurch eine Beschädigung bei unsachgemäßer Bedienung
- Antrieb durch Wendestab, Profile siehe Tabelle (weitere Profile auf Anfrage)
- Zwei variabel einstellbare Endanschläge
- Max. Anschlagdrehmoment 5,0 Nm bei einem Anzugsmoment der Anschlagsschrauben von 3,0 Nm
- Maximal 50 Umdrehungen von Anschlag zu Anschlag
- Spindel aus Aluminium, Anschläge und Laufmutter aus Zinkdruckguss
- Rostfrei

### Hinweis

- Empfohlen für Getriebe 431F1.. und 431F5..
- Nur für die manuelle Bedienung geeignet
- Einsatz mit Fremdprodukten und el. Antrieben muss kundenseitig geprüft werden



Art.-Nr.	Innenprofil ▲	Laufmutter [x]
712F635	○ 6 mm	Halteflappen 35 mm
712F735	○ 7 mm	Halteflappen 35 mm
712F637	○ 6 mm	Halteflappen 37,5 mm

## 712F65. | Spindelsperren

Einsatzgebiet: **Jalousien mit 25 mm Oberkasten (z.B.: 25 x 25 mm)**

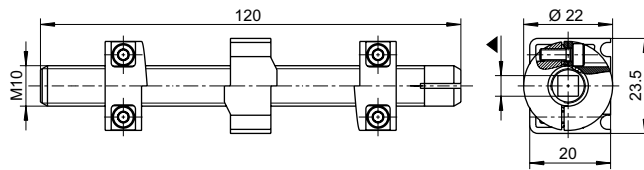


### Merkmale

- Begrenzt die Auf- und Abwärtsbewegung der Jalousie, verhindert dadurch eine Beschädigung bei unsachgemäßer Bedienung
- Antrieb durch Wendestab, Profile siehe Tabelle (weitere Profile auf Anfrage)
- Zwei variabel einstellbare Endanschläge
- Max. Anschlagsdrehmoment 2,5 Nm bei einem Anzugsmoment der Anschlagsschrauben von 1,5 Nm
- Max. 50 Umdrehungen von Anschlag zu Anschlag
- Spindel aus Aluminium, Anschläge aus Zinkdruckguss, Laufmutter aus Kunststoff
- Rostfrei

### Hinweis

- Empfohlen für Getriebe 429F0..
- Nur für die manuelle Bedienung geeignet
- Einsatz mit Fremdprodukten und el. Antrieben muss kundenseitig geprüft werden



Art.-Nr.	Innenprofil ▲	Laufmutter
712F651	○ 5 mm	23,5 X 20 mm
712F652	○ 5 mm	23,5 X 20 mm
712F653	○ 6 mm	23,5 X 20 mm

## 712F2.. | Spindelsperren Kunststoff

Einsatzgebiet: **Jalousien und Raffstoren mit 50 mm Oberkasten (z.B.: 57 x 51 mm, 58 x 56 mm)**

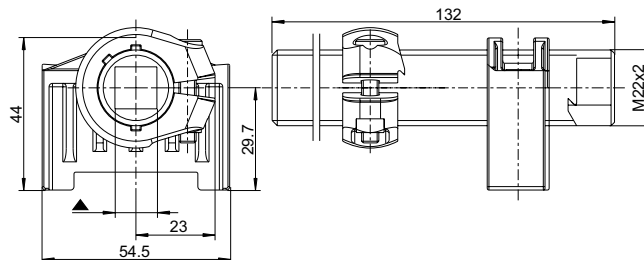


### Merkmale

- Antrieb durch Wendestab, Profile siehe Tabelle (weitere Profile auf Anfrage)
- Begrenzt die Auf- und Abwärtsbewegung der Jalousie, verhindert dadurch eine Beschädigung bei unsachgemäßer Bedienung
- Ein variabel einstellbarer Endanschlag
- Max. Anschlagsdrehmoment 16,0 Nm (getestet nach DIN 14203 7/c) bei einem Anzugsmoment der Anschlagsschrauben von 4,5 Nm
- Maximal 42 Umdrehungen von Anschlag zu Anschlag
- Spindel, Festanschlag und Anschlagring aus hochfestem Kunststoff
- Rostfrei

### Hinweis

- Empfohlen für Getriebe 434F3.. und 434F6..
- Nur für die manuelle Bedienung geeignet
- Einsatz mit Fremdprodukten und el. Antrieben muss kundenseitig geprüft werden



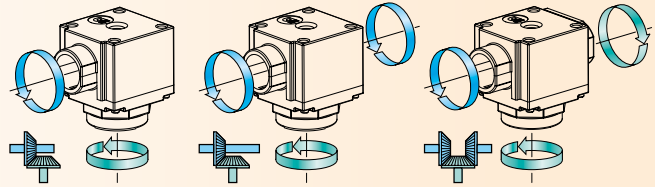
Art.-Nr.	Innenprofil ▲	Laufmutter
712F200	○ 12 mm	54,5 x 29,7 mm
712F201	○ 14 mm	54,5 x 29,7 mm
712F203	○ 8 mm	54,5 x 29,7 mm
712F210	○ 7 mm	54,5 x 29,7 mm

## Umlenkgetriebe 430F5..

Universell einsetzbares Umlenkgetriebe für eine Vielzahl von Anwendungen.

Das kompakte Getriebe ist mit zwei oder drei An- und Abtrieben erhältlich. Dabei kann jedes Innenprofil als An- oder Abtrieb genutzt werden. Das Gehäuse aus Zinkdruckguss ist rostfrei. Die langlebigen Zahnräder aus Stahl sind standardmäßig in Buchsen aus Kunststoff gelagert. Eine Befestigungsplatte mit 2 Bohrungen (Teilkreis Ø 51,5 mm) ist optional verfügbar.

Durch hochwertige Materialien, sehr robust und verschleißfrei, bieten sie die gewohnte GEIGER Qualität mit dem größtmöglichen Bedienkomfort.



Umlenkgetriebe mit einem Antrieb und einem Abtrieb.

Ein durchgängiger Abtriebstab ermöglicht den Antrieb von z.B. zwei Jalousien mit gleicher Drehrichtung.

Umlenkgetriebe mit einem Antrieb und zwei Abtrieben bzw. zwei Antrieben und einem Abtrieb.

## 430F5.. | Umlenkgetriebe

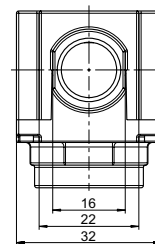
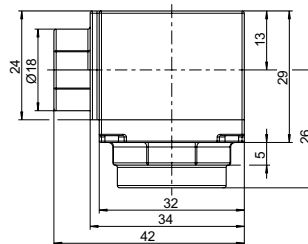
max. Abtriebsdrehmoment	<b>6 Nm</b>
Übersetzung	<b>1:1 1,5:1 1:1,5</b>
Wirkungsgrad	<b>0,83</b>

### Merkmale

- Gehäuse aus Zinkdruckguss, Verzahnung aus Stahl
- Lagerstellen mit Kunststoff ausgebuchst
- Mit einem Antrieb und einem Abtrieb

### Hinweis

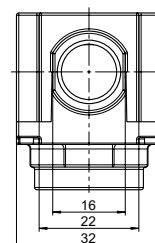
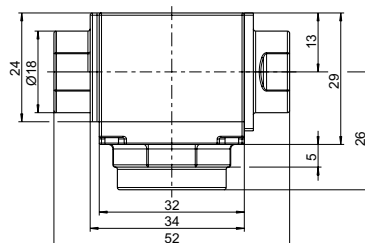
- Andere Antrieb-/Abtrieb-Kombinationen auf Anfrage
- Auch als Umlenkgetriebe für Notbedienung lieferbar (max. 10 Nm)



Art.-Nr.	An-/Abtriebsprofil	Übersetzung	An-/Abtrieb(e)
430F550	○ 7mm	1 : 1	2
430F551	○ 7mm	1,5 : 1	2
430F552	○ 7mm	1 : 1,5	2

### Merkmale

- Wie vor, jedoch mit einem Antrieb und zwei Abtrieben bzw. zwei Antrieben und einem Abtrieb

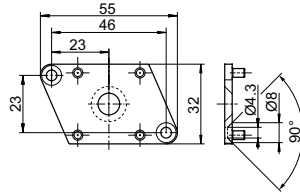


Art.-Nr.	An-/Abtriebsprofil	Übersetzung	An-/Abtrieb(e)
430F553	○ 7mm	1 : 1	3
430F554	○ 7mm	1,5 : 1	3
430F555	○ 7mm	1 : 1,5	3

## 430F503 | Befestigungsplatte

### Merkmale

- Inkl. Senkschraube (M6 x 16 mm, verzinkt, mit Schraubensicherung) zur Befestigung am Getriebe
- Zur waagerechten und senkrechten Montage
- Geeignet für Umlenkgetriebe 430F5..



Art.-Nr.	
430F503	