



# ZUBEHÖR



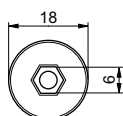
FÜR  
JALOUSIEMOTOREN

**GEIGER**  
ANTRIEBSTECHNIK

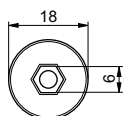
## M56.... | Kupplungsstücke

### Merkmale

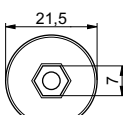
- zur Anpassung des Motorabtriebs an den Wendestab
- je nach Montageart der Wendestange sind unterschiedlich viele Gewindestifte notwendig



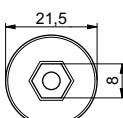
Art-Nr.	Material	Abtrieb	Gewindestifte
M56E369	Stahl	⊙ 6 mm	4



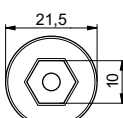
Art-Nr.	Material	Abtrieb	Gewindestifte
M56E398	Stahl	⊙ 6 mm	2



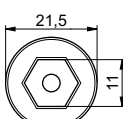
Art-Nr.	Material	Abtrieb	Gewindestifte
M56E235	Zinkdruckguss	⊙ 7 mm	2



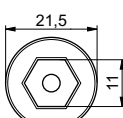
Art-Nr.	Material	Abtrieb	Gewindestifte
M56E278	Zinkdruckguss	⊙ 8 mm	2



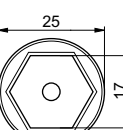
Art-Nr.	Material	Abtrieb	Gewindestifte
M56E248	Zinkdruckguss	⊙ 10 mm	1



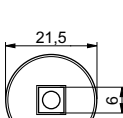
Art-Nr.	Material	Abtrieb	Gewindestifte
M56E247	Zinkdruckguss	⊙ 11 mm	2



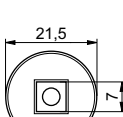
Art-Nr.	Material	Abtrieb	Gewindestifte
M56E232	Zinkdruckguss	⊙ 11 mm	1



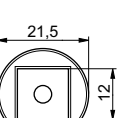
Art-Nr.	Material	Abtrieb	Gewindestifte
M56E526	Zinkdruckguss	⊙ 17 mm	1



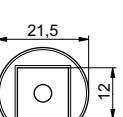
Art-Nr.	Material	Abtrieb	Gewindestifte
M56E672	Zinkdruckguss	⊙ 6 mm	2



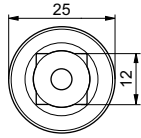
Art-Nr.	Material	Abtrieb	Gewindestifte
M56K064	Zinkdruckguss	⊙ 7 mm	2



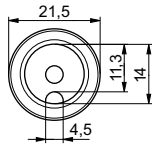
Art-Nr.	Material	Abtrieb	Gewindestifte
M56K054	Zinkdruckguss	⊙ 12 mm	1



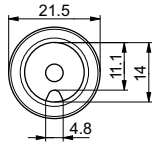
Art-Nr.	Material	Abtrieb	Gewindestifte
M56K063	Zinkdruckguss	⊙ 12 mm	2



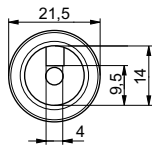
Art.-Nr.	Material	Abtrieb	Gewindestifte
M56E069	Stahl	⊖ 12 mm	2



Art.-Nr.	Material	Abtrieb	Gewindestifte
M56K061	Zinkdruckguss	⊖ flache Nut	2



Art.-Nr.	Material	Abtrieb	Gewindestifte
M56E453	Zinkdruckguss	⊖ flache Nut	2



Art.-Nr.	Material	Abtrieb	Gewindestifte
M56K119	Zinkdruckguss	⊖ hohe Nut	2

## Gehäuse und Befestigungsmöglichkeiten

Die GJ56...Motoren können mit zwei oder vier Befestigungsfüßen geliefert werden.  
Wir unterscheiden zwischen:



### Standard

- 2 Montagefüße pro Motor
- 2 Bohrungen pro Fuß (ohne Gewinde)



### Standard-Schraubbefestigung

- 2 Montagefüße pro Motor
- 2 Bohrungen mit Gewinde pro Fuß



### Universal

- 4 Montagefüße pro Motor
- 2 Bohrungen mit Gewinde pro Fuß



### Mono-Universal

- 2 Montagefüße pro Motor
- 2 Bohrungen mit Gewinde pro Fuß

## M56F... | Standard-Befestigungskits mit Spannbügel

### Merkmale

- zur Befestigung in gängigen Kopfschienen mittels Spannbügel und Dämpfungselementen
- die Dämpfungselemente sorgen für eine zusätzliche Geräuschoptimierung der Raffstoreanlage
- bitte das Abtriebsdrehmoment des Antriebs beachten!
- Weitere Abmessungen auf Anfrage



#### Kopfschienen 51 x 57 mm, Achshöhe 29,0 mm

Art.-Nr.	max. Belastung	Achshöhe	Kopfschiene (HxB)	Anzahl Bügel
M56F583	20 Nm	29,0 mm	51x57 mm	2

#### Kopfschienen 51 x 57 mm, Achshöhe 29,5 mm

Art.-Nr.	max. Belastung	Achshöhe	Kopfschiene (HxB)	Anzahl Bügel
M56F580	10 Nm	29,5 mm	51x57 mm	1

#### Kopfschienen 51 x 57 mm, Achshöhe 30,5 mm

Art.-Nr.	max. Belastung	Achshöhe	Kopfschiene (HxB)	Anzahl Bügel
M56F582	10 Nm	30,5 mm	51x57 mm	1
M56F585	20 Nm	30,5 mm	51x57 mm	2

#### Kopfschienen 56 x 57 mm, Achshöhe 29,0 mm

Art.-Nr.	max. Belastung	Achshöhe	Kopfschiene (HxB)	Anzahl Bügel
M56F581	10 Nm	29,0 mm	56x57 mm	1
M56F584	20 Nm	29,0 mm	56x57 mm	2

#### Kopfschienen (Schlotterer) 56 x 58 mm, Achshöhe 30,0 mm

Art.-Nr.	max. Belastung	Achshöhe	Kopfschiene (HxB)	Anzahl Bügel
M56F753	10 Nm	30,0 mm	56x58 mm	1
M56F754	20 Nm	30,0 mm	56x58 mm	2

## M56F... | Standard-Befestigungskits mit Spannbrücke

### Merkmale

- zur Befestigung in gängigen Kopfschienen mittels Spannbrücke und Dämpfungselementen
- die Dämpfungselemente sorgen für eine zusätzliche Geräuschoptimierung der Raffstoreanlage
- bitte das Abtriebsdrehmoment des Antriebs beachten!
- Weitere Abmessungen auf Anfrage



#### Kopfschienen 57 x 51 mm, Achshöhe 29,0 mm

Art.-Nr.	max. Belastung	Achshöhe	Kopfschiene (HxB)	Anzahl Brücken
M56F595	10 Nm	29,0 mm	57x51 mm	1
M56F596	20 Nm	29,0 mm	57x51 mm	2

#### Kopfschienen 66 x 65 mm, Achshöhe 34,0 mm

Art.-Nr.	max. Belastung	Achshöhe	Kopfschiene (HxB)	Anzahl Brücken
M56F586	10 Nm	34,0 mm	66x65 mm	1
M56F587	20 Nm	34,0 mm	66x65 mm	2

#### Kopfschienen 66 x 78 mm, Achshöhe 32,0 mm

Art.-Nr.	max. Belastung	Achshöhe	Kopfschiene (HxB)	Anzahl Brücken
M56F588	10 Nm	32,0 mm	66x78 mm	1
M56F589	20 Nm	32,0 mm	66x78 mm	1

## M56F... | Universal-Befestigungskits mit Spannbügel



### Merkmale

- zur Befestigung in gängigen Kopfschienen mittels Spannbügel und Dämpfungselementen
- die Dämpfungselemente sorgen für eine zusätzliche Geräuschoptimierung der Raffstoreanlage
- bitte das Abtriebsdrehmoment des Antriebs beachten!
- Weitere Abmessungen auf Anfrage

### Kopfschienen 56 x 58 mm, Achshöhe 30,0 mm

Art.-Nr.	max. Belastung	Achshöhe	Kopfschiene (HxB)	Anzahl Bügel
M56F755	10 Nm	30,0 mm	56x58 mm (Aluminium)	1
M56F757	20 Nm	30,0 mm	56x58 mm (Aluminium)	2

Art.-Nr.	max. Belastung	Achshöhe	Kopfschiene (HxB)	Anzahl Bügel
M56F756	10 Nm	30,0 mm	56x58 mm (Stahl)	1
M56F758	20 Nm	30,0 mm	56x58 mm (Stahl)	2

### HD-Kopfschienen 51 x 56 mm, Achshöhe 29,5 mm

Art.-Nr.	max. Belastung	Achshöhe	Kopfschiene (HxB)	Anzahl Bügel
M56F765	10 Nm	29,5 mm	51x56 mm	1
M56F766	20 Nm	29,5 mm	51x56 mm	2

### ROMA-Kopfschienen 51 x 56 mm, Achshöhe 29,5 mm

Art.-Nr.	max. Belastung	Achshöhe	Kopfschiene (HxB)	Anzahl Bügel
M56F767	10 Nm	29,5 mm	51x56 mm	1
M56F768	20 Nm	29,5 mm	51x56 mm	2

## M56F... | Monouniversal-Befestigungskits



### Merkmale

- zur Befestigung in gängigen Kopfschienen mittels Spannbügel und Dämpfungselementen
- die Dämpfungselemente sorgen für eine zusätzliche Geräuschoptimierung der Raffstoreanlage
- bitte das Abtriebsdrehmoment des Antriebs beachten!
- Weitere Abmessungen auf Anfrage

### MHZ-Kopfschienen 55 x 55 mm, Achshöhe 30,0 mm mit Federbügel

Art.-Nr.	max. Belastung	Achshöhe	Kopfschiene (HxB)	Anzahl Bügel
M56F769	10 Nm	30,0 mm	55x55 mm	1
M56F770	20 Nm	30,0 mm	55x55 mm	2

### Gradhermetic-Kopfschienen 60 x 57 mm, Achshöhe 30,0 mm mit Spannbügel

Art.-Nr.	max. Belastung	Achshöhe	Kopfschiene (HxB)	Anzahl Bügel
M56F771	10 Nm	30,0 mm	60x57 mm	1
M56F772	20 Nm	30,0 mm	55x55 mm	2

## M56E... | Kunststoffclips für Schraubbefestigung

### Merkmale

- zur Anpassung der Achshöhe bei Schraubbefestigung
- gute Dämpfungseigenschaften



Art.-Nr.	max. Belastung	Achshöhe
M56E110	20 Nm	30,5 mm



Art.-Nr.	max. Belastung	Achshöhe
M56E231	20 Nm	35,5 mm

## M56K... | Selbstklebende Dämpfungsfolie für Schraubbefestigung

### Merkmale

- zur Anpassung der Achshöhe bei Schraubbefestigung
- gute Dämpfungseigenschaften



Art.-Nr.	max. Belastung	Achshöhe
M56K155	20 Nm	30,0 mm



Art.-Nr.	max. Belastung	Achshöhe
M56K062	20 Nm	30,5 mm

## M56E143 | Montagezubehör

### Merkmale

- zum einfachen Verspannen der Spannbügel oder -brücken



Art.-Nr.	Beschreibung
M56E143	4-Kant-Schlüssel

## M56.... | Anschlussleitungen, schwarz, für GJ56.. ME, GJ5606 DuoDrive, GJ56.. E14, GJ5610v1



### Merkmale

- verschiedene Stecker- und Anschlussenden verfügbar
- für den Außen- und Innenbereich verwendbar
- UV-beständig
- halogenfrei
- Temperaturbereich: -25°C bis 60°C
- Kabelbezeichnung: 05RR-F 4G 0.75mm<sup>2</sup>

Art.-Nr.	Länge [cm]	Kabelende A	Kabelende B	Hinweis
M56K067	90	GEIGER Stecker	offenes Kabelende	-
M56E386	200	GEIGER Stecker	offenes Kabelende	-
M56E219	300	GEIGER Stecker	offenes Kabelende	-
M56E623	30	GEIGER Stecker	Hirschmann STAS3-Stecker	-
M56K066	50	GEIGER Stecker	Hirschmann STAS3-Stecker	-
M56K042	90	GEIGER Stecker	Hirschmann STAS3-Stecker	-
M56E378	150	GEIGER Stecker	Hirschmann STAS3-Stecker	-
M56E399	150	Hirschmann STAK3-Kupplung	offenes Kabelende	-
M56E281	200	Hirschmann STAK3-Kupplung	Hirschmann STAS3-Stecker	-
M56E196	50	GEIGER Stecker	Hirschmann STAS3-Stecker	mit Montageanleitung GJ56..
M56E195	90	GEIGER Stecker	Hirschmann STAS3-Stecker	mit Montageanleitung GJ56..

Weitere Kabellängen auf Anfrage.

## M56E409 | Anschlussleitungen, weiß, für GJ56.. ME, GJ5606 DuoDrive, GJ56.. E14, GJ5610v1



### Merkmale

- für den Außen- und Innenbereich verwendbar
- UV-beständig
- nicht halogenfrei
- Temperaturbereich: -25°C bis 60°C
- Kabelbezeichnung: 05RN-F 4G 0.75mm<sup>2</sup>

Art.-Nr.	Länge [cm]	Kabelende A	Kabelende B
M56E409	300	GEIGER Stecker	offenes Kabelende

## M56E45. | Anschlussleitungen, grau, für GJ56.. T90



### Merkmale

- verschiedene Stecker- und Anschlussenden verfügbar
- für den Außen- und Innenbereich verwendbar
- UV-beständig
- halogenfrei
- Temperaturbereich: -40°C bis 90°C
- Kabelbezeichnung: UNIPUR 4G 0.75mm<sup>2</sup>

Art.-Nr.	Länge [cm]	Kabelende A	Kabelende B
M56E451	50	GEIGER Stecker	Hirschmann STAS3-Stecker
M56E450	90	GEIGER Stecker	Hirschmann STAS3-Stecker

## M56E... | Anschlussleitungen für GJ56.. AIR



### Merkmale

- für den Außen- und Innenbereich verwendbar
- UV-beständig
- halogenfrei
- Temperaturbereich: -25°C bis 60°C
- Kabelbezeichnung: 05RR-F 4G 0.75mm<sup>2</sup>

Art.-Nr.	Länge [cm]	Kabelende A	Kabelende B
M56E462	90	GEIGER Stecker	STAS 3
M56E627	50	GEIGER Stecker	STAS 3
M56E628	300	GEIGER Stecker	offenes Kabelende

Weitere Kabellängen auf Anfrage.

## M56E... | Anschlussleitungen für GJ56.. E17 SMI



### Merkmale

- für den Außen- und Innenbereich verwendbar
- UV-beständig
- halogenfrei
- Temperaturbereich: -25°C bis 60°C
- Kabelbezeichnung: 05RR-F 5G 0.75mm<sup>2</sup>

Art.-Nr.	Länge [cm]	Kabelende A	Kabelende B
M56E463	90	GEIGER Stecker	STAS 4
M56E630	50	GEIGER Stecker	STAS 4
M56E631	300	GEIGER Stecker	offenes Kabelende

Weitere Kabellängen auf Anfrage.

## M56E... | Verlängerung für Auflaufschalter



### Merkmale

- Verlängerung für Auflaufschalter bei Jalousieantriebe
- max. 2 Verlängerungen je 15 mm Höhe dürfen aufgesteckt werden

Art.-Nr.	Beschreibung
M56E288	schwarz, für Antriebe mit mechanischer Abschaltung
M56E565	blau, für GJ56.. E14
M56E670	grau, für GJ56.. AIR
M56E679	gelb, für GJ56.. E17 SMI

## M56... | Einstellschalter



### Merkmale

- zur Einstellung von Motoren mit elektronischer Endabschaltung
- verschiedene Stecker- und Anschlussenden verfügbar

### Hinweis

- für SMI-Motoren wird ein 5-adriger Einstellschalter M56F152 oder M56F153 benötigt
- da es sich bei SMI um einen Standard handelt, können alle Einstellschalter der SMI-Gruppe verwendet werden



Art.-Nr.	Beschreibung
M56F152	mit Serviceklemme (D) / 5-adrig / SMI geeignet
M56F153	mit Serviceklemme (CH) / 5-adrig / SMI geeignet
M56B265	Adapterkabel mit Serviceklemme und STAS3
M56E399	Adapterkabel mit STAK3 und offenem Kabelende, 150 cm
M56E658	Adapterkabel mit STAK4 und offenem Kabelende, 150 cm
M56B265	Adapterkabel mit Serviceklemme und STAS3

## M56K... | Hirschmann-Verbindungen 3-polig



### Hinweis

- Lieferung ohne Leitung

Art.-Nr.	Beschreibung
M56K075	Hirschmann STAK3-Kupplung
M56K078	Hirschmann STAS3-Stecker
M56K079	Hirschmann STAS3-Bügel

## M56K... | Hirschmann-Verbindungen 4-polig



### Hinweis

- für den Anschluss sind bei SMI STAK4-Kupplungen bzw. STAS4-Stecker notwendig
- Lieferung ohne Leitung

Art.-Nr.	Beschreibung
M56K087	Hirschmann STAS4 N V0 Stecker, grau
M56K179	Hirschmann STAS4 N V0 Stecker, schwarz
M56K180	Hirschmann STAK4 N V0 Kupplung, schwarz
M56K088	Hirschmann STAS4 Sicherungsbügel (ohne Prägung)

