



# ZUBEHÖR

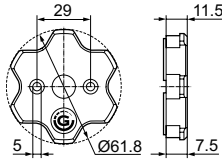
---

FÜR  
ROHRMOTOREN

**GEIGER**  
ANTRIEBSTECHNIK

## M35F251 | SOC-Flansch für 35 mm-Motoren

Einsatzgebiet: **alle Anwendungen**



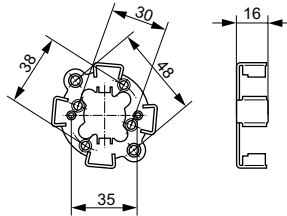
### Merkmale

- Zur Montage von 35 mm-Motoren in ein Sternlager
- Inkl. 2 Linsenschraube 4x18 mm
- Motor jederzeit demontierbar

Art.-Nr.	Geeignet für Motorkopf		max. Belastung	schraublose Befestigung
	COM	SOC		
M35F251	-	X	20 Nm	Nein

## M45F354 | Motorcliplager

Einsatzgebiet: **alle Anwendungen**



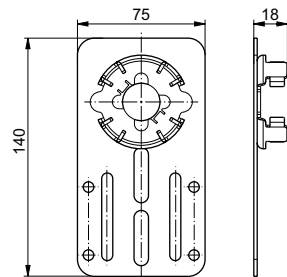
### Merkmale

- Schnelle + ergonomische Montage: „clip + fertig“
- Motor jederzeit demontierbar

Art.-Nr.	Geeignet für Motorkopf		max. Belastung	schraublose Befestigung
	COM	SOC		
M45F354	X	-	40 Nm	Ja

## M45F356 | Motorcliplager

Einsatzgebiet: **Rollladen im Neubaukasten**



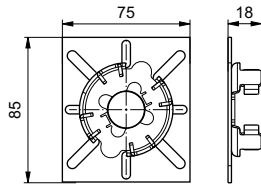
### Merkmale

- schnelle + ergonomische Montage: „clip + fertig“
- Motor jederzeit demontierbar
- Höhenverstellbar: Langlöcher für Stehbolzen sind vorhanden

Art.-Nr.	Geeignet für Motorkopf		max. Belastung	schraublose Befestigung
	COM	SOC		
M45F356	X	-	40 Nm	Ja

## M45F357 | Motorcliplager

Einsatzgebiet: **alle Anwendungen**



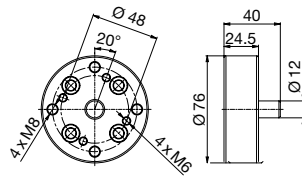
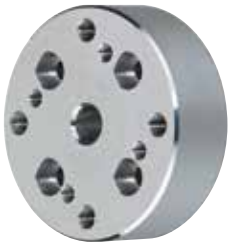
### Merkmale

- Schnelle + ergonomische Montage: „clip + fertig“
- Motor jederzeit demontierbar

Art.-Nr.	Geeignet für Motorkopf		max. Belastung	schraublose Befestigung
	COM	SOC		
M45F357	X	-	40 Nm	Ja

## M45F169 | Distanzstück

Einsatzgebiet: **Markisen**



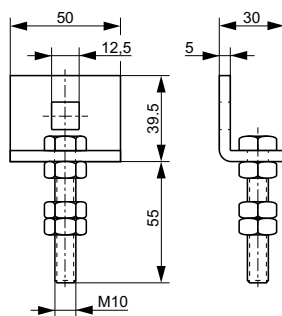
### Merkmale

- Ermöglicht den eins-zu-eins-Austausch eines Getriebes durch einen GEIGER Motor. Keine Kürzung der Markise oder des Tragrohrs notwendig!

Art.-Nr.	Geeignet für Motorkopf		max. Belastung	schraublose Befestigung
	COM	SOC		
M45F169	X	-	50 Nm	Nein

## M45F397 | 4-Kant-Winkelbefestigung

Einsatzgebiet: **Rollladen im Neubaukasten**



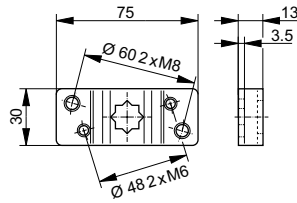
### Merkmale

- Für SOLIDline-Motoren mit COM- und SOC-Motorköpfen in Verbindung mit 4-Kant M45F883

Art.-Nr.
M45F397

## M45F882 | Vierkantsternlager, inkl. 4-Kant und Splint

Einsatzgebiet: **Markisen / Rollläden im Neubaukasten**



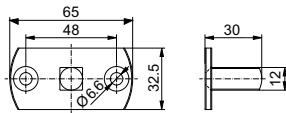
### Merkmale

- Günstige Befestigungsmöglichkeit
- Universale Befestigungsmöglichkeit
- Klassisch + bewährt
- 12 mm 4-Kant
- Vierkant lagerseitig durch Splint sichern
- Vierkant in Motorkopf durch Einrasten des Druckstücks verrasten

Art.-Nr.	Geeignet für Motorkopf		max. Belastung	schraublose Befestigung
	COM	SOC		
M45F882	X	X	30 Nm	Ja

## M45F884 | Vierkantlager

Einsatzgebiet: **Markisen / Rollläden im Neubaukasten / Screens**



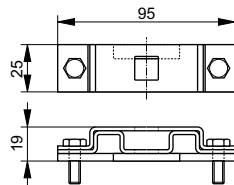
### Merkmale

- Günstige Befestigungsmöglichkeit
- Universale Befestigungsmöglichkeit
- 12 mm 4-Kant

Art.-Nr.	Geeignet für Motorkopf		max. Belastung	schraublose Befestigung
	COM	SOC		
M45F884	X	X	40 Nm	Ja

## M45F885+M45F... | Motorklemmlager

Einsatzgebiet: **Rollläden im Neubaukasten (Eingipslager)**



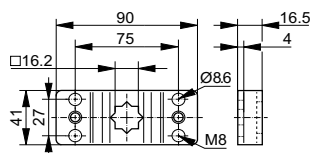
### Merkmale

- Immer dann einsetzbar, wenn ein Eingipslager im Renovierungsbereich vorgefunden wird
- Motorklemmlager M45F885 + 4-Kant-Zapfen mit Splint
- 12 mm 4-Kant

Art.-Nr.	Geeignet für Motorkopf		max. Belastung	schraublose Befestigung
	COM	SOC		
M45F885 + M45F883	X	X	40 Nm	Ja

## M45K163 | Vierkantsternlager für TECl ine NHK Antriebe

Einsatzgebiet: **Markisen / Rollläden im Neubaukasten**



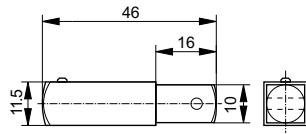
### Merkmale

- günstige Befestigungsmöglichkeit
- universale Befestigungsmöglichkeit
- 12 mm 4-Kant
- Vierkant in Motorkopf durch Einrasten des Druckstücks verrasten

Art.-Nr.	Geeignet für Motorkopf		max. Belastung	schraublose Befestigung
	COM	SOC		
M45F882	X	X	140 Nm	Ja

## M45F887 | Vierkantadapterlager 10 x 10 mm

Einsatzgebiet: **Rollladen im Neubaukasten**

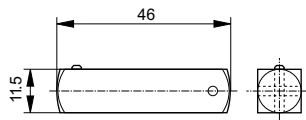


### Merkmale

- Für vorhandenes 10 mm 4-Kant-Lager
- Günstige Befestigungsmöglichkeit
- Universale Befestigungsmöglichkeit
- Vierkant lagerseitig durch Splint sichern

Art.-Nr.	Geeignet für Motorkopf		max. Belastung	schraublose Befestigung
	COM	SOC		
M45F887	X	X	30 Nm	Ja

## M45F883 | Vierkant 12 x 12 mm



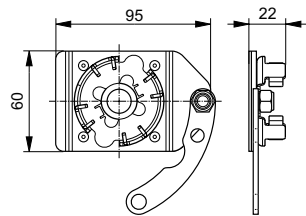
### Merkmale

- Für SOLIDline-KS/-COM/-SOC
- Inkl. Splint

Art.-Nr.	Geeignet für Motorkopf		max. Belastung	schraublose Befestigung
	COM	SOC		
M45F883	X	X	40 Nm	Ja

## M45F19. | Motorcliplager

Einsatzgebiet: **Rollladen im Vorbauэлемент (Heroal)**



### Merkmale

- Schraublose Befestigung in Vorbauэлеmenten (HEROAL)
- Schnelle + ergonomische Montage: „clip + fertig“
- Motor jederzeit demontierbar

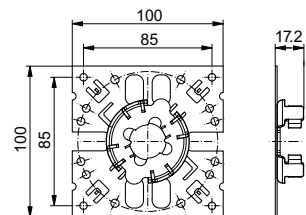
### Hinweis

- Linke Ausführung: M45F198, rechte Ausführung: M45F197

Art.-Nr.	Geeignet für Motorkopf		max. Belastung	schraublose Befestigung	Hersteller
	COM	SOC			
M45F197	X	-	20 Nm	Ja	Heroal
M45F198	X	-	20 Nm	Ja	Heroal

## M45F219 | Motorcliplager

Einsatzgebiet: **Rollladen im Aufsatzэлемент (VEKAVARIANT)**



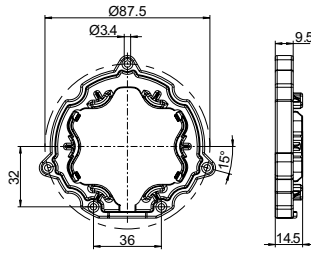
### Merkmale

- Spezialbefestigung für VEKAVARIANT
- Schnelle + ergonomische Montage: „clip + fertig“
- Motor jederzeit demontierbar
- Verschiedene Ausrichtungen im ‚VEKA-Stern‘ möglich

Art.-Nr.	Geeignet für Motorkopf		max. Belastung	schraublose Befestigung	Hersteller
	COM	SOC			
M45F219	X	-	20 Nm	Ja	VEKAVARIANT

## M45F178 | Motorcliplager

Einsatzgebiet: Fassadenmarkisen, Screens mit und ohne ZIP-Führung



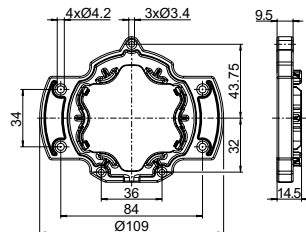
### Merkmale

- Schnelle + ergonomische Montage: „clip + fertig“
- Motor jederzeit demontierbar

Art.-Nr.	Geeignet für Motorkopf		max. Belastung	schraublose Befestigung	Hersteller
	COM	SOC			
M45F178	-	X	20 Nm	Ja	Heim+Haus

## M45F179 | Motorcliplager

Einsatzgebiet: Fassadenmarkisen, Screens mit und ohne ZIP-Führung



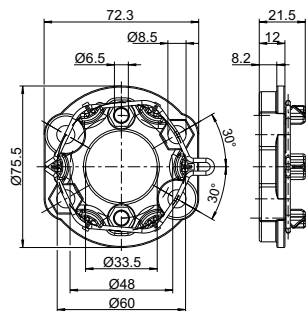
### Merkmale

- Schnelle + ergonomische Montage: „clip + fertig“
- Motor jederzeit demontierbar

Art.-Nr.	Geeignet für Motorkopf		max. Belastung	schraublose Befestigung	Hersteller
	COM	SOC			
M45F179	-	X	20 Nm	Ja	Heim+Haus

## M45F176 | Motorlager

Einsatzgebiet: Gelenkarm- und Fassadenmarkisen, Screens mit ZIP-Führung



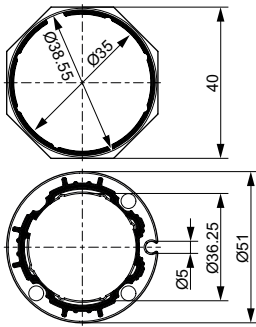
### Merkmale

- Schnelle + ergonomische Montage: „clip + fertig“
- Motor jederzeit demontierbar

Art.-Nr.	Geeignet für Motorkopf		max. Belastung	schraublose Befestigung
	COM	SOC		
M45F176	-	X	50 Nm	Ja



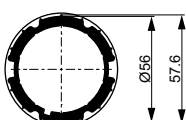
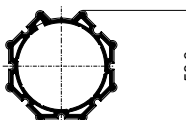
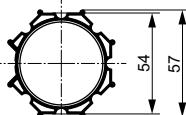
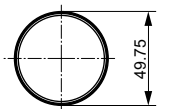
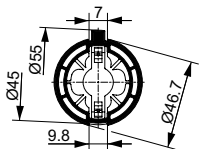
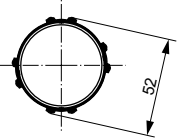
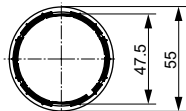
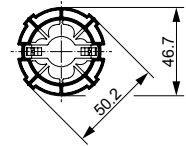
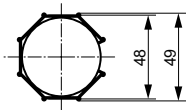
## M35F... | Adapter und Mitnehmer für 35 mm-Motoren



Art.-Nr.	Mitnehmer	Adapter	Wellenart	Durchmesser [mm]*	max. Belastung	Hersteller
M35F800	M35K021	M35K022	8-kt-Welle	40	10 Nm	-

Art.-Nr.	Mitnehmer	Adapter	Wellenart	Durchmesser [mm]*	max. Belastung	Hersteller
M35F801	M35K056	M35K055	Profil-Welle	51	10 Nm	-

## M45F... | Adapter und Mitnehmer für 45mm-Motor



Art.-Nr.	Mitnehmer	Adapter	Wellenart	Durchmesser [mm]*	max. Belastung	Hersteller
M45F800	M45F024	M45E148	8-kt-Welle	50	40 Nm	-

Art.-Nr.	Mitnehmer	Adapter	Wellenart	Durchmesser [mm]*	max. Belastung	Hersteller
M45F809	M45E233	-	Profil-Welle	50	40 Nm	-

nur für Motoren mit KS-, COM oder SOC-Kopf geeignet

Art.-Nr.	Mitnehmer	Adapter	Wellenart	Durchmesser [mm]*	max. Belastung	Hersteller
M45F844	M45E582	M45E583	Rund-Welle	55		Bandalux

Art.-Nr.	Mitnehmer	Adapter	Wellenart	Durchmesser [mm]*	max. Belastung	Hersteller
M45F807	M45E085	M45E207	Welle (FR)	54	40 Nm	ZF

Art.-Nr.	Mitnehmer	Adapter	Wellenart	Durchmesser [mm]*	max. Belastung	Hersteller
M45F842	M45E560	M45E561	Delfin-Weller	53		Delfin

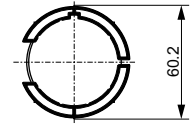
Art.-Nr.	Mitnehmer	Adapter	Wellenart	Durchmesser [mm]*	max. Belastung	Hersteller
M45F810	M45E235	M45E234	Rund-Welle	50	40 Nm	-

Art.-Nr.	Mitnehmer	Adapter	Wellenart	Durchmesser [mm]*	max. Belastung	Hersteller
M45F801	M45E023	M45E147	8-kt-Welle	60	40 Nm	Italprofil

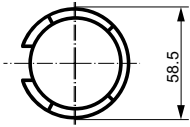
Art.-Nr.	Mitnehmer	Adapter	Wellenart	Durchmesser [mm]*	max. Belastung	Hersteller
M45F824	M45E454	M45E455	8-kt-Welle	60	40 Nm	Ribsol

Art.-Nr.	Mitnehmer	Adapter	Wellenart	Durchmesser [mm]*	max. Belastung	Hersteller
M45F850	M45E586	M45E587	Rundnut-Welle	60	40 Nm	Griesser

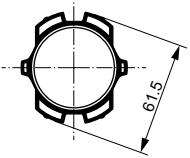
\* Wellenaußendurchmesser bzw. handelsübliche Bezeichnung am Markt



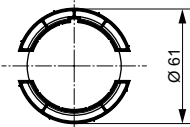
Art.-Nr.	Mitnehmer	Adapter	Wellenart	Durchmesser [mm]*	max. Belastung	Hersteller
M45F821	M45E399	M45E400	Rundnut-Welle	62	40 Nm	Deprat



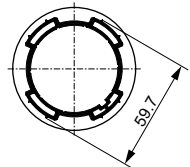
Art.-Nr.	Mitnehmer	Adapter	Wellenart	Durchmesser [mm]*	max. Belastung	Hersteller
M45F813	M45E280	M45E279	Rundnut-Welle	63	40 Nm	Welser, PVG (flache Nut)



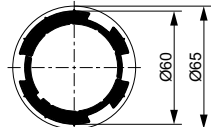
Art.-Nr.	Mitnehmer	Adapter	Wellenart	Durchmesser [mm]*	max. Belastung	Hersteller
M45F802	M45E087	M45E149	Welle (FR)	64	40 Nm	ZF



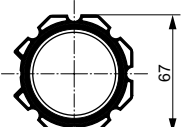
Art.-Nr.	Mitnehmer	Adapter	Wellenart	Durchmesser [mm]*	max. Belastung	Hersteller
M45F817	M45E376	M45E377	Rundnut-Welle	65	40 Nm	-



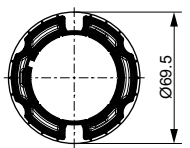
Art.-Nr.	Mitnehmer	Adapter	Wellenart	Durchmesser [mm]*	max. Belastung	Hersteller
M45F822	M45E450	M45E451	Rundnut-Welle	65	40 Nm	Benthin



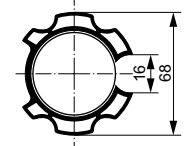
Art.-Nr.	Mitnehmer	Adapter	Wellenart	Durchmesser [mm]*	max. Belastung	Hersteller
M45F845	M45E584	M45E585	Rundnut-Welle	65	40 Nm	Bandalux



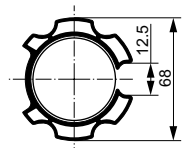
Art.-Nr.	Mitnehmer	Adapter	Wellenart	Durchmesser [mm]*	max. Belastung	Hersteller
M45F808	M45E084	M45E209	8-kt-Welle	70	40 Nm	Italprofil



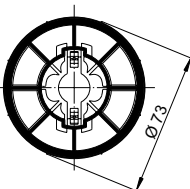
Art.-Nr.	Mitnehmer	Adapter	Wellenart	Durchmesser [mm]*	max. Belastung	Hersteller
M45F851	M45E486	M45E580	Rundnut-Welle	70	40 Nm	Griesser



Art.-Nr.	Mitnehmer	Adapter	Wellenart	Durchmesser [mm]*	max. Belastung	Hersteller
M45F803	M45E159	M45E160	Rundnut-Welle	70	40 Nm	MHZ, PVG, F.I.T.E.SOL, Welser, Mitjavi, Italprofil

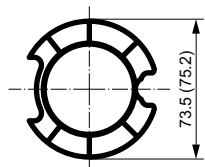


Art.-Nr.	Mitnehmer	Adapter	Wellenart	Durchmesser [mm]*	max. Belastung	Hersteller
M45F827	M45E456	M45E457	Rundnut-Welle	70	40 Nm	Simbac

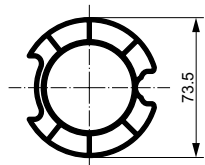


Art.-Nr.	Mitnehmer	Adapter	Wellenart	Durchmesser [mm]*	max. Belastung	Hersteller
M45F812	M45E274	M45E275	Rund-Welle	78	40 Nm	-

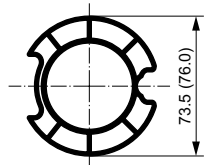
\* Wellenaußendurchmesser bzw. handelsübliche Bezeichnung am Markt



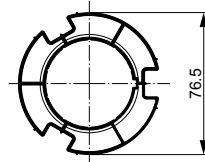
Art.-Nr.	Mitnehmer	Adapter	Wellenart	Durchmesser [mm]*	max. Belastung	Hersteller
M45F804	M45E109	M45E156	Rundnut-Welle	78	50 Nm	MHZ, PVG, F.I.T.E.SOL, Simbac, Welser, Dick, Hocoplast/ WO&WO, Italprofil



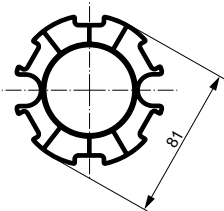
Art.-Nr.	Mitnehmer	Adapter	Wellenart	Durchmesser [mm]*	max. Belastung	Hersteller
M45F816	M45E093	M45E094		78	50 Nm	-



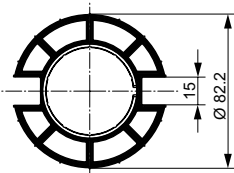
Art.-Nr.	Mitnehmer	Adapter	Wellenart	Durchmesser [mm]*	max. Belastung	Hersteller
M45F819	M45E093	M45E156	Rundnut-Welle	78	50 Nm	Döhner



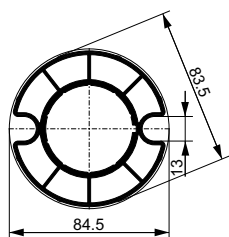
Art.-Nr.	Mitnehmer	Adapter	Wellenart	Durchmesser [mm]*	max. Belastung	Hersteller
M45F811	M45E248	M45E249	Rundnut-Welle	80	50 Nm	Optinut, Welser



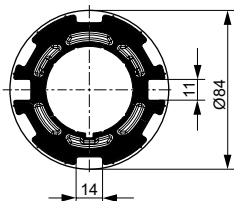
Art.-Nr.	Mitnehmer	Adapter	Wellenart	Durchmesser [mm]*	max. Belastung	Hersteller
M45F805	M45E157	M45E158	Rundnut-Welle	85	50 Nm	F.I.T.E.SOL, Hocoplast/ WO&WO, Italprofil



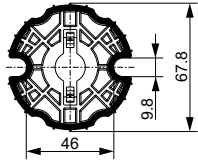
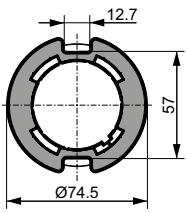
Art.-Nr.	Mitnehmer	Adapter	Wellenart	Durchmesser [mm]*	max. Belastung	Hersteller
M45F815	M45E391	M45E392	Rundnut-Welle	85	50 Nm	PVG (nach Änderung), Welser, Simbac (keine Sonderprofile)



Art.-Nr.	Mitnehmer	Adapter	Wellenart	Durchmesser [mm]*	max. Belastung	Hersteller
M45F835	M45E089	M45E090		85	50 Nm	PVG



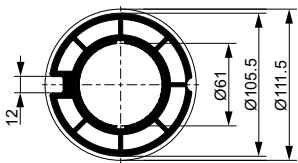
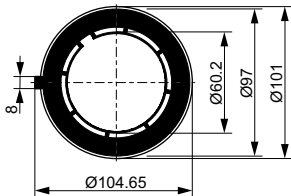
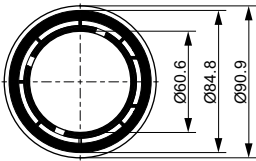
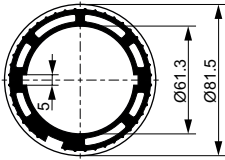
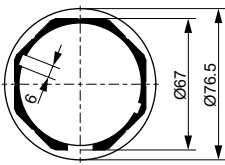
Art.-Nr.	Mitnehmer	Adapter	Wellenart	Durchmesser [mm]*	max. Belastung	Hersteller
M45F852	M45E548	M45E581	Rundnut-Welle	85	50 Nm	Griesser



Art.-Nr.	Mitnehmer	Adapter	Wellenart	Durchmesser [mm]*	max. Belastung	Hersteller
M45F828	M45E462	M45E537	Rundnut-Welle	78	50 Nm	Storma, Renson

Art.-Nr.	Mitnehmer	Adapter	Wellenart	Durchmesser [mm]*	max. Belastung	Hersteller
M45F831	M45E486		Rundnut-Welle	70	50 Nm	Storma, Renson

## M59F... | Adapter und Mitnehmer für 59 mm-Motoren



Art.-Nr.	Mitnehmer	Adapter	Wellenart	Durchmesser [mm]*	max. Belastung	Hersteller
M59F800	M59K008	M59K007	8-kt-Welle	70	140 Nm	-

Art.-Nr.	Mitnehmer	Adapter	Wellenart	Durchmesser [mm]*	max. Belastung	Hersteller
M59F801	M59K010	M59K009	Rundnut-Welle	82	140 Nm	-

Art.-Nr.	Mitnehmer	Adapter	Wellenart	Durchmesser [mm]*	max. Belastung	Hersteller
M59F802	M59K014	M59K012	Rundnut-Welle	84	140 Nm	-

Art.-Nr.	Mitnehmer	Adapter	Wellenart	Durchmesser [mm]*	max. Belastung	Hersteller
M59F803	M59K016	M59K015	Rundnut-Welle	97	140 Nm	-

Art.-Nr.	Mitnehmer	Adapter	Wellenart	Durchmesser [mm]*	max. Belastung	Hersteller
M59F804	M59K018	M59K017	Rundnut-Welle	106	140 Nm	-

## M56.... | Anschlussleitungen, schwarz



### Merkmale

- Verschiedene Stecker- und Anschlussenden verfügbar
- Für den Außen- und Innenbereich verwendbar
- UV-beständig
- Halogenfrei
- Temperaturbereich: -25°C bis 60°C
- Kabelbezeichnung: 05RR-F 4G 0.75mm<sup>2</sup>

Art.-Nr.	Länge [cm]	Kabelende A	Kabelende B	Hinweis
M56K067	90	GEIGER Stecker	offenes Kabelende	-
M56E386	200	GEIGER Stecker	offenes Kabelende	-
M56E219	300	GEIGER Stecker	offenes Kabelende	-
M56E454	300	GEIGER Stecker	offenes Kabelende	25 Stück, gebündelt
M56E427	500	GEIGER Stecker	offenes Kabelende	-
M56E623	30	GEIGER Stecker	Hirschmann STAS3-Stecker	-
M56K066	50	GEIGER Stecker	Hirschmann STAS3-Stecker	-
M56K042	90	GEIGER Stecker	Hirschmann STAS3-Stecker	-
M56E378	150	GEIGER Stecker	Hirschmann STAS3-Stecker	-
M56E399	150	Hirschmann STAK3-Kupplung	offenes Kabelende	-
M56E587	500	Hirschmann STAK3-Kupplung	offenes Kabelende	-
M56E281	200	Hirschmann STAK3-Kupplung	Hirschmann STAS3-Stecker	-
M56E273	30	Hirschmann STAS3-Stecker	offenes Kabelende	-
M56K455	30	GEIGER Stecker	Hirschmann STAS3-Stecker	getauschte Drehrichtung
M56E699	300	GEIGER Stecker	offenes Kabelende	für SOLIDline AIR-Antriebe, 25 Stück, gebündelt
M56E799	500	GEIGER Stecker	offenes Kabelende	für SOLIDline AIR-Antriebe, 25 Stück, gebündelt

Weitere Kabellängen auf Anfrage.

## M56E4.. | Anschlussleitungen, weiß



### Merkmale

- Für den Außen- und Innenbereich verwendbar
- UV-beständig
- Nicht halogenfrei
- Temperaturbereich: -25°C bis 60°C
- Kabelbezeichnung: 05RN-F 4G 0.75mm<sup>2</sup>

Art.-Nr.	Länge [cm]	Kabelende A	Kabelende B
M56E409	300	GEIGER Stecker	offenes Kabelende

## M56E41. | Anschlussleitungen aus PVC, weiß



### Merkmale

- Verschiedene Stecker- und Anschlussenden verfügbar
- Nur für den Innenbereich verwendbar
- Nicht UV-beständig
- Nicht halogenfrei
- Temperaturbereich: -5°C bis 60°C
- Kabelbezeichnung: H05VV-F 4G 0.75mm<sup>2</sup>

Art.-Nr.	Länge [cm]	Kabelende A	Kabelende B
M56E417	90	GEIGER Stecker	offenes Kabelende
M56E418	300	GEIGER Stecker	offenes Kabelende

Weitere Kabellängen auf Anfrage.

## M56... | Einstellschalter



### Hinweis

- Für SMI-Motoren wird ein 5-adriger Einstellschalter M56F152 oder M56F153 benötigt
- Da es sich bei SMI um einen Standard handelt, können alle Einstellschalter der SMI-Gruppe verwendet werden

Art.-Nr.	Beschreibung
M56F154	mit Serviceklemme (D) / 4-adrig
M56B265	Adapterkabel mit Serviceklemme und STAS3
M56E399	Adapterkabel mit STAK3 und offenem Kabelende, 150 cm
M56E658	Adapterkabel mit STAK4 und offenem Kabelende, 150 cm

## M56K... | Hirschmann-Verbindungen 3-polig



### Hinweis

- Lieferung ohne Leitung

Art.-Nr.	Beschreibung
M56K075	Hirschmann STAK3-Kupplung
M56K078	Hirschmann STAS3-Stecker
M56K079	Hirschmann STAS3-Bügel

## GF2900 | Handsender Remote AIR



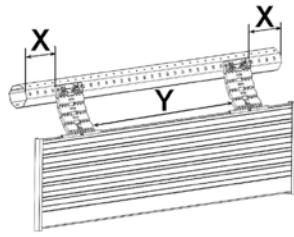
### Merkmale

- 3 Kanäle
- Rückmeldung des Antriebs über eine farbige LED
- Steuerung der Sonnenautomatik

### Einsatz

- Einstellung und Bedienung des Sonnenschutzes

## M45F95. | Hochschiebesicherung für Mini- und Maxi-Profile



X = min. 30 mm    Y = min. 400 mm  
max. 80 mm        max. 600 mm

### Merkmale

- Aus hochfestem Kunststoff
- Als 2- und 3-gliedrige Ausführung lieferbar
- Für Mini- und Maxi-Profile lieferbar
- Ausführung zum Einklipsen und zum Verschrauben lieferbar

### Hinweis

- Bitte beachten Sie die Einbauanleitung!

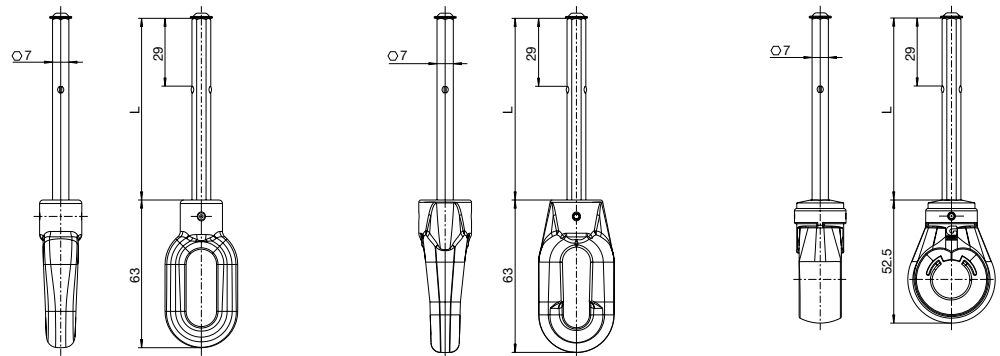
Art.-Nr.	Profil/Stab	Elemente	Hinweis
M45F950	Mini-Profil	2-gliedrig	zum Einklipsen
M45F951	Mini-Profil	3-gliedrig	zum Einklipsen
M45F953	Mini-Profil	2-gliedrig	zum Verschrauben
M45F954	Mini-Profil	3-gliedrig	zum Verschrauben
M45F956	Maxi-Profil	2-gliedrig	zum Einklipsen
M45F957	Maxi-Profil	3-gliedrig	zum Einklipsen
M45F959	Maxi-Profil	2-gliedrig	zum Verschrauben
M45F960	Maxi-Profil	3-gliedrig	zum Verschrauben

## M45F3.. | Verlängerung mit Öse für Nothandkurbel



### Merkmale

- Für TECline-Motoren mit NHK-Funktion
- Markisenkurbeln zur Bedienung finden Sie im Kapitel „Textiler Sonnenschutz“

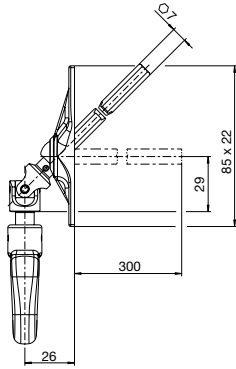


Art.-Nr.	Länge [L]	Antrieb $\triangle$	Abtrieb $\nabla$
M45F370	60 mm	⊙ □ RAL 9016	● 7 mm
M45F373	60 mm	⊙ □ RAL 7035	● 7 mm
M45F376	60 mm	⊙ ■ RAL 9005	● 7 mm
M45F371	100 mm	⊙ □ RAL 9016	● 7 mm
M45F374	100 mm	⊙ □ RAL 7035	● 7 mm
M45F377	100 mm	⊙ ■ RAL 9005	● 7 mm
M45F372	165 mm	⊙ □ RAL 9016	● 7 mm
M45F375	165 mm	⊙ □ RAL 7035	● 7 mm
M45F378	165 mm	⊙ ■ RAL 9005	● 7 mm
M45F379	60 mm	⊙ □ RAL 9016	● 7 mm
M45F382	60 mm	⊙ □ RAL 7035	● 7 mm
M45F385	60 mm	⊙ ■ RAL 9005	● 7 mm
M45F380	100 mm	⊙ □ RAL 9016	● 7 mm
M45F383	100 mm	⊙ □ RAL 7035	● 7 mm
M45F386	100 mm	⊙ ■ RAL 9005	● 7 mm
M45F381	165 mm	⊙ □ RAL 9016	● 7 mm
M45F384	165 mm	⊙ □ RAL 7035	● 7 mm
M45F387	165 mm	⊙ ■ RAL 9005	● 7 mm
M45F392	60 mm	⊙ Zink	● 7 mm
M45F393	100 mm	⊙ Zink	● 7 mm
M45F394	165 mm	⊙ Zink	● 7 mm
M45F402	250 mm	⊙ Zink	● 7 mm
M45F403	400 mm	⊙ Zink	● 7 mm

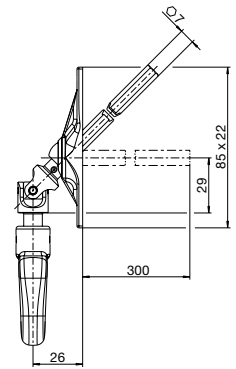
## 816F0..... | Gelenklager 45°

### Merkmale

- Für TECline-Motoren mit NHK-Funktion
- Gelenklagerplatte aus Zinkdruckguss, 22 x 85 mm
- Weitere Gelenklager auf Anfrage
- Mit Zinköse
- Markisenkurbeln zur Bedienung finden Sie im Kapitel „Textiler Sonnenschutz“



Art-Nr.	Farbe	Profil/Stab	Bohrungen
816F018001	☑ vernickelt	● 7 mm	2

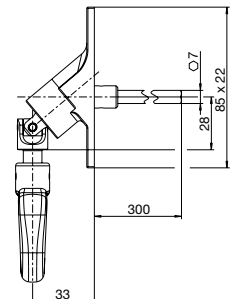


Art-Nr.	Farbe	Profil/Stab	Bohrungen
816F027901	☑ vernickelt	● 7 mm	3

## 816F16.... | Gelenklager 90°

### Merkmale

- Für TECline-Motoren mit NHK-Funktion
- Gelenklagerplatte aus Zinkdruckguss, 22 x 85 mm
- Weitere Gelenklager auf Anfrage
- Mit Zinköse
- Markisenkurbeln zur Bedienung finden Sie im Kapitel „Textiler Sonnenschutz“



Art-Nr.	Farbe	Profil/Stab	Bohrungen
816F168001	☑ vernickelt	● 7 mm	2



