



**STORES VÉNITIENS
ET BRISE-SOLEIL
ORIENTABLES**

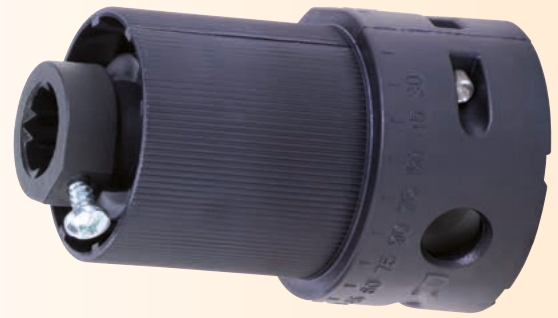
SOLUTIONS D'ENTRAÎNEMENTS
MÉCANIQUES

GEIGER
ANTRIEBSTECHNIK

Renvois pour brise-soleil orientables Série 434F6..

Le renvoi à manivelle pour les clients les plus exigeants

Les avantages des brise-soleil orientables dans la protection solaire technique se sont imposés dans le monde entier. Pour répondre aux exigences croissantes dans ce domaine, GEIGER a développé la série de renvois 434F6..



Confort d'utilisation élevé

- - Grâce à une coordination optimale des engrenages et à l'utilisation de matériaux de dernière génération, l'effort de manœuvre a été considérablement réduit. Une simple comparaison entre le renvoi 434F6.. et un renvoi classique pour brise-soleil montre clairement la différence : jusqu'à 30 % d'effort en moins pour la commande

Haute résistance et durabilité

- **L'engrenage d'entraînement** de même que les **freins** sont conçus pour une résistance élevée et une longévité maximale. Notre déclaration constructeur garantit ces performances sur 10 000 cycles, conformément à la norme DIN EN 14203.
- Un **système innovant de freinage** garantit la stabilité du brise-soleil orientable maintenu dans sa position initiale sous fortes charges de vent ou en cas de rafales modérées et de légers mouvements de retour.

Large gamme de produits

- GEIGER propose les profils d'entrée et de sorties adaptés à tous ses produits, même ceux installés il y a plusieurs décennies. Nous disposons en stock de systèmes de fixations pour tous les coffres supérieurs pour les BSO utilisés dans le monde entier.
- Grâce à la large gamme de produits GEIGER, un seul fournisseur suffit désormais pour l'ensemble de vos solutions d'entraînement mécanique.

Couleurs et rendu à l'impression

Les couleurs indiquées et représentées dans ce catalogue sont données à titre indicatif. Les couleurs RAL peuvent, selon la surface ou le matériau de base utilisé, s'écarter des valeurs RAL de référence. Les échantillons de couleur présentés dans les tableaux peuvent, en raison de contraintes liées au procédé d'impression, différer de leur aspect réel.

Dessins techniques et dimensions

Les dessins techniques figurant dans ce catalogue se rapportent à un produit donné au sein d'une gamme. Dans certains cas, les dimensions issues de ces dessins ne sont pas applicables à l'ensemble des articles.

Sur demande, nous vous fournirons volontiers les plans cotés exacts du produit sélectionné.

Sous réserve de modifications techniques et d'erreurs

Tableau des systèmes de manœuvre

			Coffre supérieur	Démulti- plication	Rende- ment	Couple de sortie max.	
	427F6.. Renvoi à chaînette 3:1	S. 196	25 mm	3:1	0,81	0,40 Nm	
	429F... Renvoi d'angle à engrenages coniques 1:1	S. 199	25 mm	1:1	0,67	0,75 Nm	
	427F... Renvoi à cordon 2,6:1	S. 197	40 mm > 50 mm	2,6:1	0,64	1,20 Nm	
	427F2.. Renvoi à cordon 3,25:1	S. 197	40 mm	3,25:1	0,64	1,60 Nm	
	431F5.. Renvoi d'angle à engrenages coniques 1,2:1	S.200	40 mm	1,2:1	0,72	2,00 Nm	
	431F1.. Renvoi d'angle à engrenages coniques 1,2:1	S.200	40 mm	1,2:1	0,55	2,00 Nm	
	434F3.. Renvoi d'angle à engrenages coniques 2:1	S. 202	> 50 mm	2:1	0,57	3,00 Nm	
	434F6.. Renvoi d'angle à engrenages coniques 2:1.	S. 202	> 50 mm	2:1	0,72	5,00 Nm	
	434F6.. Renvoi d'angle à engrenages coniques 2:1	S. 203	> 50 mm	2:1	0,72	5,00 Nm	
	433F... Renvoi d'angle à engrenages coniques 3:1	S. 201	> 50 mm	3:1	0,76	9,00 Nm	
	430F5.. Renvois d'angle	S. 207	-	1:1 1,5:1 1:1,5	0,83	6,00 Nm	

427F6.. | Renvoi à chaînette 3:1

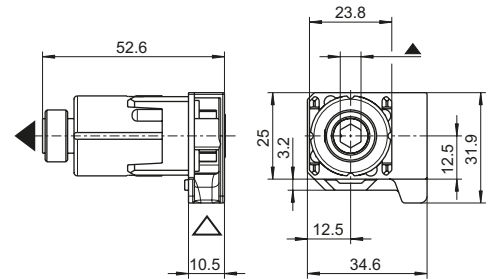
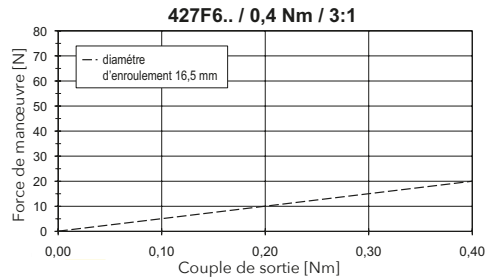
Applications : Stores vénitiens, stores plissés avec coffre supérieur de 25 mm

Couple de sortie max.	0,4 Nm
Démultiplication	3:1
Rendement	0,81



Caractéristiques

- Grâce au renvoi côté intérieur de la chaînette, l'intégralité de la largeur vitrée peut être exploitée pour les protections solaires de fenêtres.
- Pour chaînettes avec perles de Ø 4,5 mm et un entraxe de perles de 6 mm.
- Versions de renvoi gauche et droite



Réf.	Couleur	Sortie ▼	Côté montage	Fixation
427F600	<input type="checkbox"/> RAL 9016	○ 6 mm	droite	sans guide-cordon
427F601	<input type="checkbox"/> RAL 9016	○ 6 mm	gauche	sans guide-cordon
427F606	<input type="checkbox"/> RAL 9016	○ 5 mm	droite	sans guide-cordon
427F607	<input type="checkbox"/> RAL 9016	○ 5 mm	gauche	sans guide-cordon
427F615	<input type="checkbox"/> RAL 7001	○ 6 mm	gauche	sans guide-cordon
427F616	<input type="checkbox"/> RAL 9005	○ 6 mm	gauche	sans guide-cordon
427F617	<input type="checkbox"/> RAL 9005	○ 6 mm	droite	sans guide-cordon
427F618	<input type="checkbox"/> RAL 7001	○ 6 mm	droite	sans guide-cordon
427F660	<input type="checkbox"/> RAL 9016	○ 6 mm	droite	Guide-cordon
427F661	<input type="checkbox"/> RAL 9016	○ 6 mm	gauche	Guide-cordon
427F662	<input type="checkbox"/> RAL 7001	○ 6 mm	droite	Guide-cordon
427F663	<input type="checkbox"/> RAL 7001	○ 6 mm	gauche	Guide-cordon
427F664	<input type="checkbox"/> RAL 9005	○ 6 mm	droite	Guide-cordon
427F665	<input type="checkbox"/> RAL 9005	○ 6 mm	gauche	Guide-cordon
427F666	<input type="checkbox"/> RAL 9016	○ 5 mm	droite	Guide-cordon
427F667	<input type="checkbox"/> RAL 9016	○ 5 mm	gauche	Guide-cordon

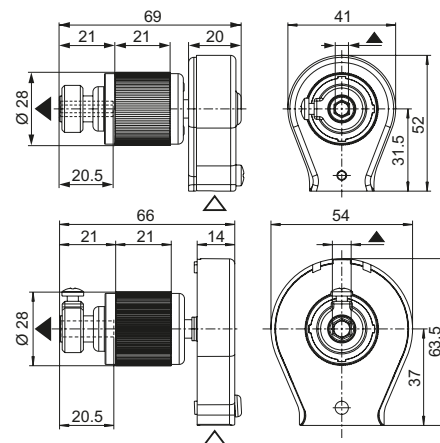
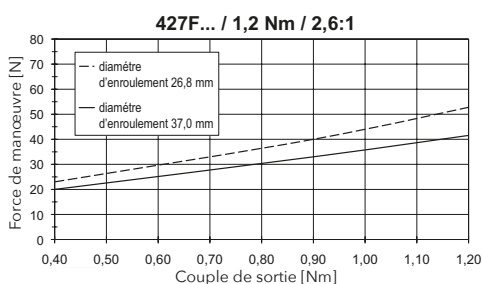
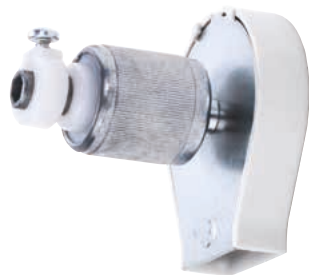
427F... | Renvoi à cordon 2,6:1

Applications : Stores vénitiens avec coffre supérieur de 40 mm

Couple de sortie max.	1,2 Nm
Démultiplication	2,6:1
Rendement	0,64

Caractéristiques

- Fiable et éprouvé
- Deux diamètres de poulie disponibles (voir dessin)
- Pour cordons de Ø 4,5 mm
- Version de renvoi pour montage à gauche ou à droite
- Supports de mécanisme correspondants pour différentes dimensions de coffres supérieurs, voir 427F... Support de mécanisme



Réf.	Couleur	Entrée Δ	Sortie ∇	Remarque
427F105	RAL 7035	petite poulie	○ 5 mm	Bague de serrage en plastique
427F106	RAL 7035	petite poulie	○ 6 mm	Bague de serrage en plastique
427F107	RAL 7035	petite poulie	○ 7 mm	Bague de serrage en plastique
427F108	RAL 7035	grande poulie	○ 6 mm	Bague de serrage en plastique
427F109	RAL 7035	grande poulie	○ 7 mm	Bague de serrage en plastique
427F118	RAL 7035	grande poulie	○ 5 mm	Bague de serrage en plastique

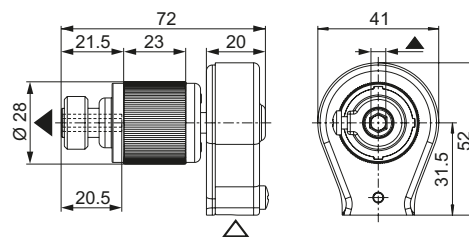
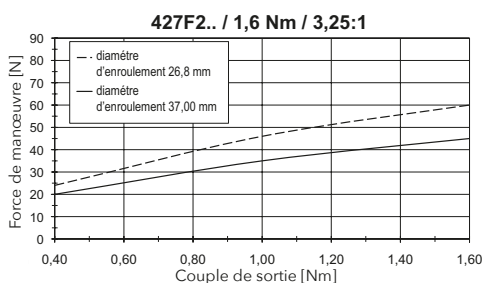
427F2.. | Renvoi à cordon 3,25:1

Applications : Stores vénitiens avec coffre supérieur de 40 mm

Couple de sortie max.	1,6 Nm
Démultiplication	3,25:1
Rendement	0,64

Caractéristiques

- Grande facilité d'utilisation grâce à une démultiplication plus élevée
- Pour cordons de Ø 4,5 mm
- Version de renvoi pour montage à gauche ou à droite
- Supports de mécanisme correspondants pour différentes dimensions de coffres supérieurs, voir 427F... Support de mécanisme

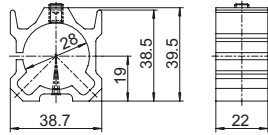


Réf.	Couleur	Entrée Δ	Sortie ∇	Remarque
427F209	RAL 7035	petite poulie	○ 5 mm	Bague de serrage en plastique
427F206	RAL 7035	petite poulie	○ 6 mm	Bague de serrage en plastique
427F207	RAL 7035	petite poulie	○ 7 mm	Bague de serrage en plastique
427F208	RAL 7035	petite poulie	○ 6 mm	Bague de serrage en acier

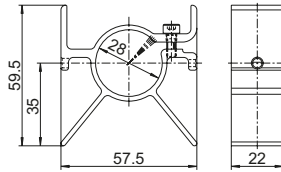
427F... | Support de mécanisme

Caractéristiques

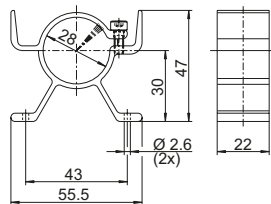
- Pour renvoi à cordon 427F...
- Pour renvoi à chaînette 427F...
- Pour renvoi d'angle à engrenages coniques 431F1..
- Fabriqué à partir de profilés en aluminium extrudé ou de plastique haute résistance



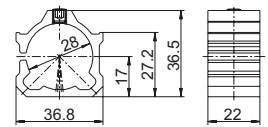
Réf.	Matériau	Dimension extérieure	Hauteur d'axe
427F150	Aluminium	38,7 x 38,5 mm	19 mm



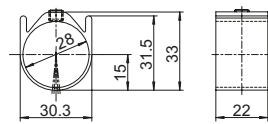
Réf.	Matériau	Dimension extérieure	Hauteur d'axe
427F152	Aluminium	57,5 x 59,5 mm	35 mm



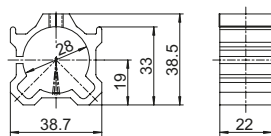
Réf.	Matériau	Dimension extérieure	Hauteur d'axe
427F157	Aluminium	55,5 x 47 mm	30 mm



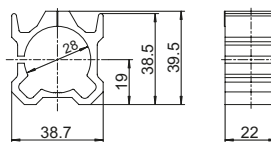
Réf.	Matériau	Dimension extérieure	Hauteur d'axe
427F159	Aluminium	36,8 x 27,2 mm	17 mm



Réf.	Matériau	Dimension extérieure	Hauteur d'axe
427F160	Aluminium	30,3 x 35,5 mm	15 mm



Réf.	Matériau	Dimension extérieure	Hauteur d'axe
427F180	Plastique	38,7 x 33 mm	19 mm



Réf.	Matériau	Dimension extérieure	Hauteur d'axe
427F181	Plastique	38,7 x 38,5 mm	19 mm

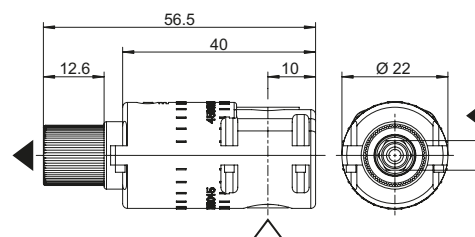
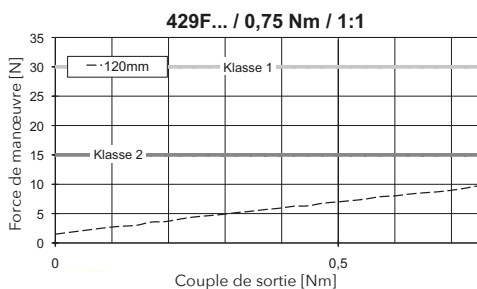
429F... | Renvoi d'angle à engrenages coniques 1:1

Applications : Stores vénitiens avec coffre supérieur de 25 mm

Couple de sortie max.	0,75 Nm
Démultiplication	1:1
Rendement	0,67

Caractéristiques

- Boîtier en zamak
- Profil intérieur traversant au niveau de l'entrée. Il n'existe qu'une seule version de renvoi pour un même sens de rotation, qu'elle soit installée à gauche ou à droite.
- Ou également avec joint de cardan monté
- Sans butée finale (AB)
- Support de mécanisme correspondant 429F100

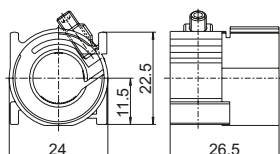


Réf.	Entrée \triangle	Sortie ∇	Côté montage
429F027	6 mm	5 mm	-
429F028	6 mm	6 mm	-
429F030	6 mm	5 mm	-
429F031	6,8 mm	5 mm	gauche
429F033	9,9 mm	6 mm	droite
429F034	9,9 mm	6 mm	gauche
429F037	6,8 mm	6 mm	droite
429F045	6,8 mm	5 mm	gauche
429F051	9,9 mm	5 mm	droite

429F1.. | Support de mécanisme

Caractéristiques

- En plastique à haute résistance



Réf.	Matériau	Dimension extérieure	Hauteur d'axe
429F100	Plastique	24,0 x 22,5 mm	11,5 mm

431F1.. | Renvoi d'angle à engrenages coniques 1,2:1

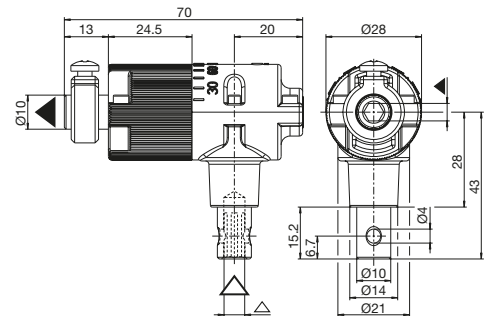
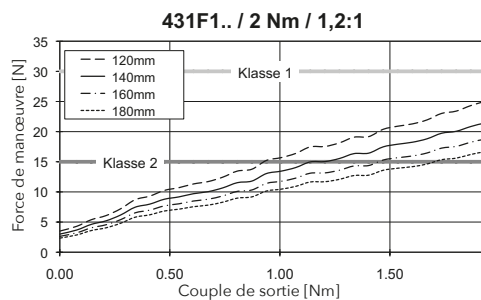
Applications : Stores vénitiens avec coffre supérieur de 40 mm

Couple de sortie max.	2,0 Nm
Démultiplication	1,2:1
Rendement	0,55



Caractéristiques

- Boîtier en zamak
- Profil interne continu au niveau de l'arbre de sortie, cela rend également possible l'installation au centre.
- Versions de renvoi gauche et droite permettant le même sens de rotation en montage à gauche ou à droite
- Ou également avec joint de cardan monté
- Sans butée finale (AB)
- Supports de mécanisme correspondants pour différentes dimensions de coffres supérieurs, voir 427F... Support de mécanisme



Réf.	Entrée Δ	Sortie ∇	Côté montage
431F100	6 mm	5 mm	droite
431F101	6 mm	6 mm	droite
431F103	6 mm	6 mm	droite
431F106	6 mm	6 mm	gauche

431F5.. | Renvoi d'angle à engrenages coniques 1,2:1

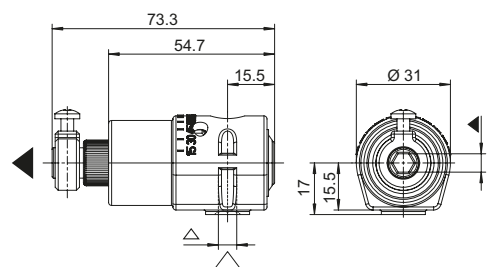
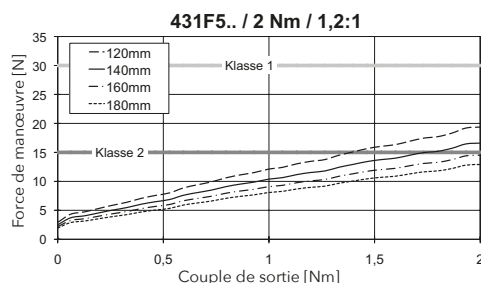
Applications : Stores vénitiens avec coffre supérieur de 40 mm

Couple de sortie max.	2,0 Nm
Démultiplication	1,2:1
Rendement	0,72



Caractéristiques

- Boîtier en plastique à haute résistance
- Profil interne continu au niveau de l'arbre de sortie, cela rend également possible l'installation au centre.
- Profil intérieur traversant au niveau de l'entrée. Il n'existe qu'une seule version de renvoi pour un même sens de rotation, qu'elle soit installée à gauche ou à droite.
- Ou également avec joint de cardan monté
- Sans butée finale (AB)
- Supports de mécanisme correspondants pour différentes dimensions de coffres supérieurs, 431F... Support de mécanisme

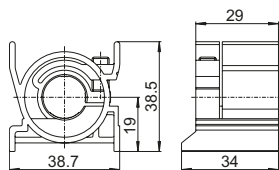


Réf.	Entrée Δ	Sortie ∇	Côté montage
431F550	6 mm	6 mm	gauche/droite
431F555	9,9 mm	6 mm, non traversant	gauche
431F557	9,9 mm	6 mm, non traversant	droite
431F559	6 mm	6 mm	gauche/droite

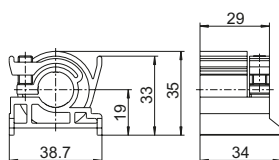
431F... | Support de mécanisme

Caractéristiques

- En plastique à haute résistance



Réf.	Dimension extérieure	Hauteur d'axe
431F507	38,7 x 38,5 mm	19 mm



Réf.	Dimension extérieure	Hauteur d'axe
431F508	38,7 x 33 mm	19 mm

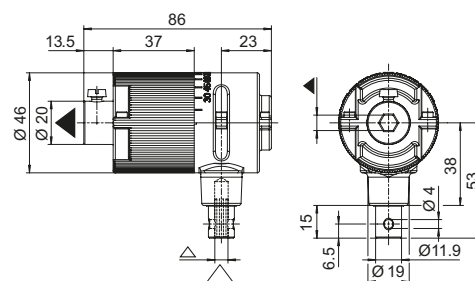
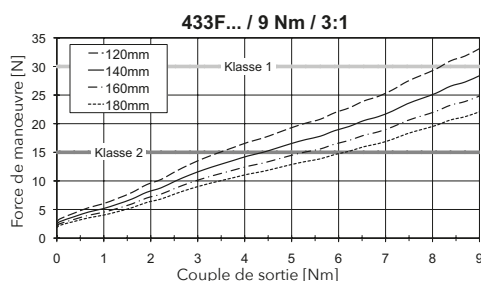
433F... | Renvoi d'angle à engrenages coniques 3:1

Applications : Stores vénitiens, et brise-soleil orientables avec coffre supérieur de 50 mm

Couple de sortie max.	9,0 Nm
Démultiplication	3:1
Rendement	0,76

Caractéristiques

- Notre renvoi le plus performant dans le domaine des stores vénitiens
- Boîtier en zamak
- Profil interne continu au niveau de l'arbre de sortie, cela rend également possible l'installation au centre.
- Versions de renvoi gauche et droite permettant le même sens de rotation en montage à gauche ou à droite
- Supports de mécanisme correspondants pour différentes dimensions de coffres supérieurs, 432F... Support de mécanisme
- Sans butée finale (AB)



Réf.	Entrée Δ	Sortie ∇	Version
433F001	6 mm, tourillon Ø 11,9 mm	7 mm	droite
433F002	6 mm, tourillon Ø 11,9 mm	7 mm	gauche
433F003	6 mm, tourillon Ø 11,9 mm	14 mm	droite
433F004	6 mm, tourillon Ø 11,9 mm	14 mm	gauche
433F011	6 mm, tourillon Ø 11,9 mm	6 mm	droite
433F012	6 mm, tourillon Ø 11,9 mm	6 mm	gauche
433F025	6 mm, tourillon Ø 11,9 mm	12 mm	droite
433F026	6 mm, tourillon Ø 11,9 mm	12 mm	gauche

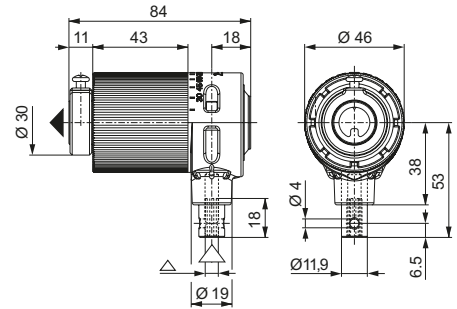
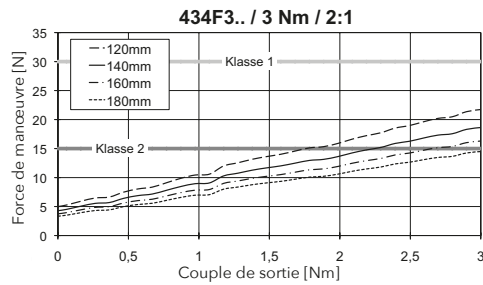
434F3.. | Renvoi d'angle à engrenages coniques 2:1

Applications : **Stores vénitiens, et brise-soleil orientables avec coffre supérieur de 50 mm**

Couple de sortie max.	3,0 Nm
Démultiplication	2:1
Rendement	0,57

Caractéristiques

- Boîtier en plastique à haute résistance
- Profil interne continu au niveau de l'arbre de sortie, cela rend également possible l'installation au centre.
- Versions de renvoi gauche et droite permettant le même sens de rotation en montage à gauche ou à droite
- Sans butée finale (AB)
- Supports de mécanisme correspondants pour différentes dimensions de coffres supérieurs, 432F... Support de mécanisme

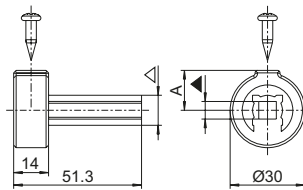


Réf.	Entrée Δ	Sortie ∇	Version
434F314	6 mm, tourillon Ø 11,9 mm	14 mm	gauche
434F315	6 mm, tourillon Ø 11,9 mm	14 mm	droite
434F360	6 mm, tourillon Ø 11,9 mm	12 mm	droite
434F361	6 mm, tourillon Ø 11,9 mm	12 mm	gauche
434F364	6 mm, tourillon Ø 11,9 mm	7 mm	droite
434F366	6 mm, tourillon Ø 11,9 mm	7 mm	gauche
434F369	6 mm, tourillon Ø 11,9 mm	7 mm	gauche
434F370	6 mm, tourillon Ø 11,9 mm	7 mm	droite

434F39. | Inserts d'entraîneur pour renvoi d'angle à engrenages coniques 433F.../434F...

Caractéristiques

- En plastique à haute résistance



Réf.	Entrée Δ	Sortie ∇	[A]
434F390	12 mm	6 mm	16 mm
434F391	12 mm	7 mm	16 mm
434F392	12 mm	7 mm	16 mm
434F393	12 mm	10 mm	18 mm
434F394	12 mm	8 mm	18 mm

434F6.. | Renvoi d'angle à engrenages coniques 2:1

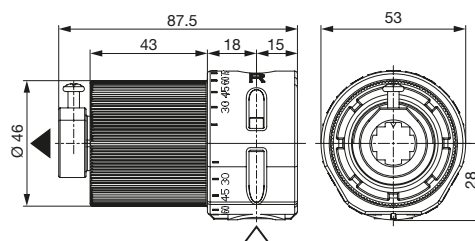
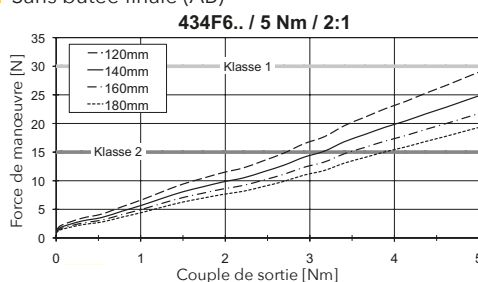
Applications : Stores vénitiens, et brise-soleil orientables avec coffre supérieur de 50 mm

Couple de sortie max.	5,0 Nm
Démultiplication	2:1
Rendement	0,72



Caractéristiques

- Boîtier en plastique à haute résistance
- Profil interne continu au niveau de l'arbre de sortie, cela rend également possible l'installation au centre.
- Profil intérieur traversant au niveau de l'entrée. Il n'existe qu'une seule version de renvoi pour un même sens de rotation, qu'elle soit installée à gauche ou à droite.
- Supports de mécanisme correspondants pour différentes dimensions de coffres supérieurs, 432F... Support de mécanisme
- Sans butée finale (AB)



Réf.	Entrée \triangle	Sortie ∇
434F615	○ traversant en 6 mm	○ 6 mm
434F625	○ traversant en 6 mm	○ 12 mm
434F620	○ traversant en 6 mm	○ 14 mm
434F606	○ traversant en 6 mm	○ 12 mm
434F608	○ traversant en 6 mm	○ 7 mm
434F607	○ traversant en 6 mm	○ 14 mm
434F604	○ traversant en 8 mm	○ 14 mm

434F6.. | Renvoi d'angle à engrenages coniques 2:1 avec extension montée

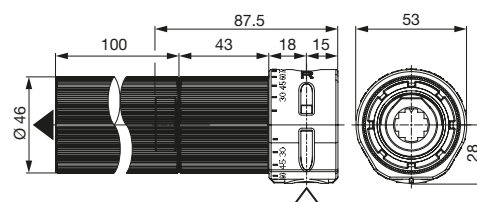
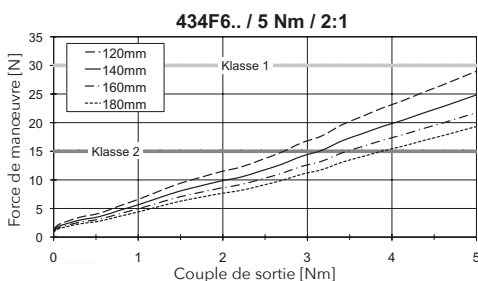
Applications : Stores vénitiens, et brise-soleil orientables avec coffre supérieur de 50 mm

Couple de sortie max.	5,0 Nm
Démultiplication	2:1
Rendement	0,72



Caractéristiques

- Boîtier en plastique à haute résistance
- Profil interne continu au niveau de l'arbre de sortie, cela rend également possible l'installation au centre.
- Profil intérieur traversant au niveau de l'entrée. Il n'existe qu'une seule version de renvoi pour un même sens de rotation, qu'elle soit installée à gauche ou à droite.
- Supports de mécanisme correspondants pour différentes dimensions de coffres supérieurs, 432F... Support de mécanisme
- Sans butée finale (AB)

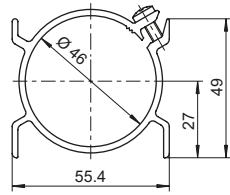


Réf.	Entrée \triangle	Sortie ∇
434F616	○ traversant en 8 mm	○ 14 mm
434F630	○ traversant en 6 mm	○ 14 mm

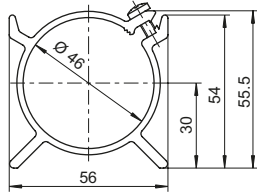
432F... | Support de mécanisme

Caractéristiques

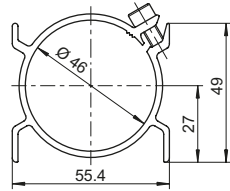
- Fabriqué en aluminium extrudé ou en plastique haute résistance
- Les vis sont fournies séparément pour 432F120 et 432F121



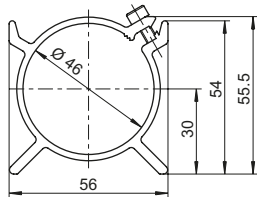
Réf.	Matériau	Dimension extérieure	Hauteur d'axe
432F110	Aluminium	55,4 x 49 mm	27 mm



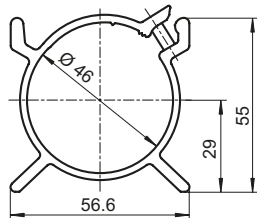
Réf.	Matériau	Dimension extérieure	Hauteur d'axe
432F114	Aluminium	56 x 54 mm	30 mm



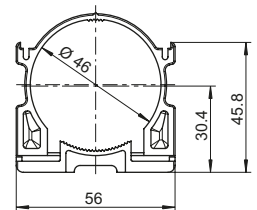
Réf.	Matériau	Dimension extérieure	Hauteur d'axe
432F115	Aluminium	55,4 x 49 mm	27 mm



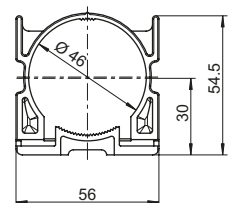
Réf.	Matériau	Dimension extérieure	Hauteur d'axe
432F116	Aluminium	56 x 54 mm	30 mm



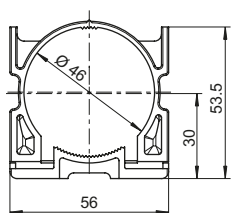
Réf.	Matériau	Dimension extérieure	Hauteur d'axe
432F118	Aluminium	56,6 x 55 mm	29 mm



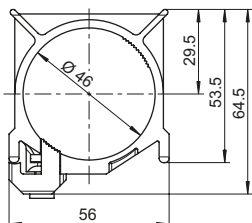
Réf.	Matériau	Dimension extérieure	Hauteur d'axe
432F120	Plastique	56 x 45,8 mm	30,4 mm



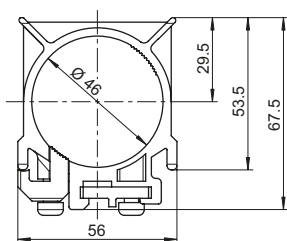
Réf.	Matériau	Dimension extérieure	Hauteur d'axe
432F121	Plastique	56 x 54,5 mm	30 mm



Réf.	Matériau	Dimension extérieure	Hauteur d'axe
432F124	Plastique	56 x 53,5 mm	30 mm



Réf.	Matériau	Dimension extérieure	Hauteur d'axe
432F130	Plastique	56 x 53,5 mm	29,5 mm



Réf.	Matériau	Dimension extérieure	Hauteur d'axe
432F132	Plastique	56 x 53,5 mm	29,5 mm

avec guide-cordon

712F... | Limiteurs de course à broche en aluminium

Applications : Stores vénitiens, et brise-soleil orientables avec coffre supérieur de 30 mm/55 mm

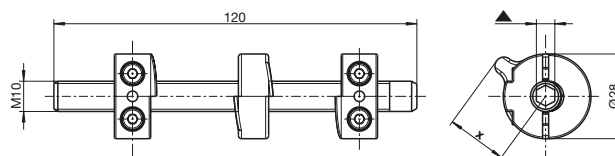
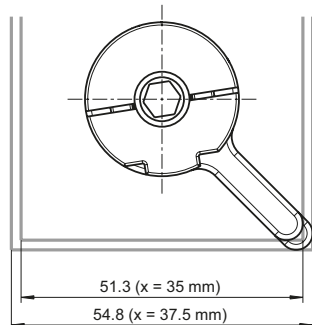


Caractéristiques

- Limite les mouvements de montée et de descente du store vénitien et prévient ainsi les dommages en cas de mauvaise manœuvre
- Entraînement par tige de manœuvre, profils selon tableau (autres profils sur demande)
- Deux butées finales réglables individuellement
- Couple d'arrêt maximal : 5,0 Nm avec un couple de serrage des vis de butée de 3,0 Nm
- Maximum 50 tours d'une butée à l'autre
- Corps en aluminium, butées et écrou de guidage en zinc moulé sous pression
- Inoxydable

Remarque

- Recommandé pour les renvois 431F1.. et 431F5..
- Convient uniquement à une commande manuelle
- L'utilisation avec des produits tiers ou des entraînements électriques doit être vérifiée par le client



Réf.	Profil intérieur ▲	Écrou de guidage [x]
712F635	○ 6 mm	Patte d'arrêt 35 mm
712F735	○ 7 mm	Patte d'arrêt 35 mm
712F637	○ 6 mm	Patte d'arrêt 37,5 mm

712F65. | Limiteurs de course à broche

Applications : **Stores vénitiens avec coffre supérieur de 25 mm (p. ex., 25 x 25 mm)**

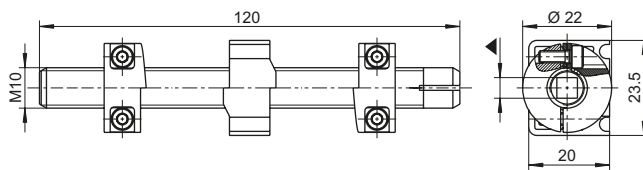


Caractéristiques

- Limite les mouvements de montée et de descente du store vénitien et prévient ainsi les dommages en cas de mauvaise manœuvre
- Entraînement par tige de manœuvre, profils selon tableau (autres profils sur demande)
- Deux butées finales réglables individuellement
- Couple d'arrêt maximal : 2,5 Nm avec un couple de serrage des vis de butée de 1,5 Nm
- Maximum 50 tours d'une butée à l'autre
- Corps en aluminium, butées en zamak et écrou de guidage en plastique
- Inoxydable

Remarque

- Recommandé pour le renvoi 429F0..
- Convient uniquement à une commande manuelle
- L'utilisation avec des produits tiers ou des entraînements électriques doit être vérifiée par le client



Réf.	Profil intérieur ▲	Écrou de guidage
712F651	○ 5 mm	23,5 x 20 mm
712F652	○ 5 mm	23,5 x 20 mm
712F653	○ 6 mm	23,5 x 20 mm

712F2.. | Limiteurs de course à broche en plastique

Applications : **Stores vénitiens, et brise-soleil orientables avec coffre supérieur de 50 mm (p. ex., 57 x 51 mm, 58 x 56 mm)**

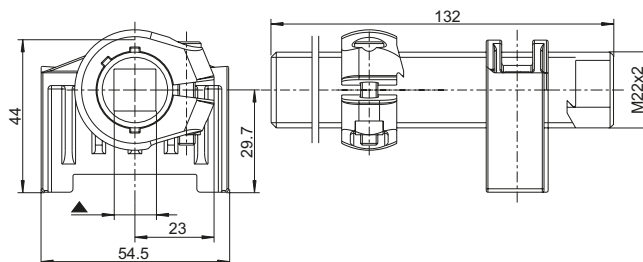


Caractéristiques

- Entraînement par tige de manœuvre, profils selon tableau (autres profils sur demande)
- Limite les mouvements de montée et de descente du store vénitien et prévient ainsi les dommages en cas de mauvaise manœuvre
- Une butée finale réglable de manière variable
- Couple d'arrêt maximal : 16,0 Nm (testé selon DIN 14203 7/c) avec un couple de serrage des vis de butée de 4,5 Nm
- Maximum 42 tours d'une butée à l'autre
- Broche, butée fixe et bague d'arrêt en plastique haute résistance
- Inoxydable

Remarque

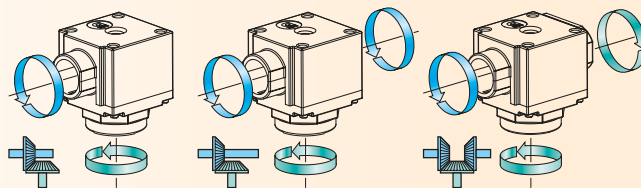
- Recommandé pour les renvois 434F3.. et 434F6..
- Convient uniquement à une commande manuelle
- L'utilisation avec des produits tiers ou des entraînements électriques doit être vérifiée par le client



Réf.	Profil intérieur ▲	Écrou de guidage
712F200	○ 12 mm	54,5 x 29,7 mm
712F201	○ 14 mm	54,5 x 29,7 mm
712F203	○ 8 mm	54,5 x 29,7 mm
712F210	○ 7 mm	54,5 x 29,7 mm

Renvoi d'angle 430F5..

Renvoi d'angle universel pour une multitude d'applications. Ce renvoi d'angle compact est disponible avec deux ou trois entrées et sorties. Chaque profil intérieur peut être utilisé indifféremment comme entrée ou comme sortie. Le boîtier en alliage de zinc moulé sous pression est inoxydable. Les engrenages en acier, conçus pour une longue durée de vie, sont montés de série dans des bagues en plastique. Une plaque de fixation avec 2 perçages (cercle de référence Ø 51,5 mm) est disponible en option. Grâce à l'utilisation de matériaux de haute qualité, très robustes et résistants à l'usure, ces renvois d'angle offrent la qualité GEIGER reconnue et un confort d'utilisation maximal.



Renvoi d'angle avec une entrée et une sortie d'entraînement.

Une barre de sortie continue permet l'entraînement, par exemple, de deux stores vénitiens avec le même sens de rotation.

Renvoi d'angle avec une entrée et deux sorties d'entraînement, ou deux entrées et une sortie d'entraînement..

430F5.. | Renvois d'angle

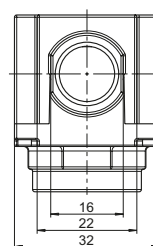
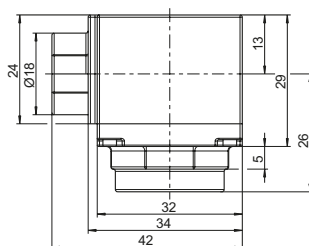
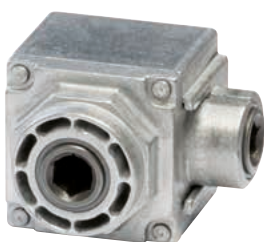
Couple de sortie max.	6 Nm
Démultiplication	1:1 1,5:1 1:1,5
Rendement	0,83

Caractéristiques

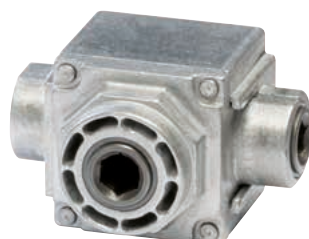
- Boîtier en zamak, denture en acier
- Points de roulement équipés de bagues en plastique
- Avec une entrée et une sortie d'entraînement

Remarque

- Autres entrées/sorties d'entraînement sur demande
- Également disponible en version renvoi d'angle pour manœuvre de secours. (max. 10 Nm)

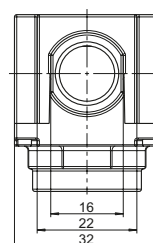
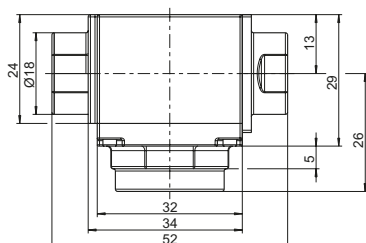


Réf.	Profil d'entrée/sortie	Démultiplication	(entrée/sortie)
430F550	○ 7 mm	1 : 1	2
430F551	○ 7 mm	1,5 : 1	2
430F552	○ 7 mm	1 : 1,5	2



Caractéristiques

- Comme précédemment, avec une entrée et deux sorties d'entraînement, ou deux entrées et une sortie d'entraînement.

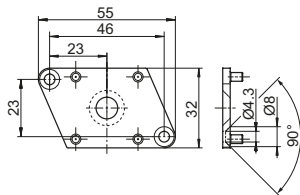
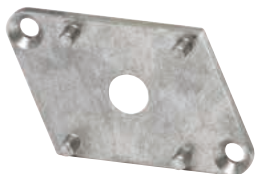


Réf.	Profil d'entrée/sortie	Démultiplication	(entrée/sortie)
430F553	○ 7 mm	1 : 1	3
430F554	○ 7 mm	1,5 : 1	3
430F555	○ 7 mm	1 : 1,5	3

430F503 | Plaque de fixation

Caractéristiques

- Y compris vis fraisée (M6 × 16 mm, zinguée, avec frein-filet) pour la fixation sur le mécanisme d'entraînement
- Montage horizontal et vertical
- Compatible avec le renvoi d'angle 430F5..



Réf.	
430F503	