



ACCESSOIRES

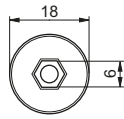
POUR MOTEURS DE
STORES VÉNITIENS

GEIGER
ANTRIEBSTECHNIK

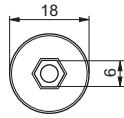
M56... | Éléments d'accouplement

Caractéristiques

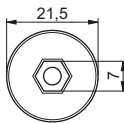
- Adaptation de la sortie moteur à la barre de retournement
- Le nombre de vis sans tête nécessaire dépend du type de montage



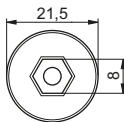
Réf.	Matériau	Sortie entraîné-ment	Vis sans tête
M56E369	Acier	○ 6 mm	4



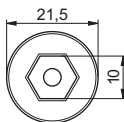
Réf.	Matériau	Sortie entraîné-ment	Vis sans tête
M56E398	Acier	○ 6 mm	2



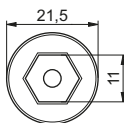
Réf.	Matériau	Sortie entraîné-ment	Vis sans tête
M56E235	Zamak	○ 7 mm	2



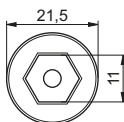
Réf.	Matériau	Sortie entraîné-ment	Vis sans tête
M56E278	Zamak	○ 8 mm	2



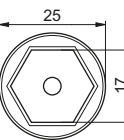
Réf.	Matériau	Sortie entraîné-ment	Vis sans tête
M56E248	Zamak	○ 10 mm	1



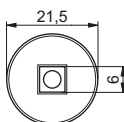
Réf.	Matériau	Sortie entraîné-ment	Vis sans tête
M56E247	Zamak	○ 11 mm	2



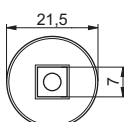
Réf.	Matériau	Sortie entraîné-ment	Vis sans tête
M56E232	Zamak	○ 11 mm	1



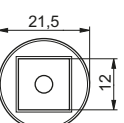
Réf.	Matériau	Sortie entraîné-ment	Vis sans tête
M56E526	Zamak	○ 17 mm	1



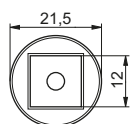
Réf.	Matériau	Sortie entraîné-ment	Vis sans tête
M56E672	Zamak	○ 6 mm	2



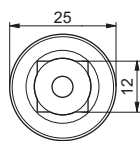
Réf.	Matériau	Sortie entraîné-ment	Vis sans tête
M56K064	Zamak	○ 7 mm	2



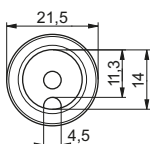
Réf.	Matériau	Sortie entraîné-ment	Vis sans tête
M56K054	Zamak	○ 12 mm	1



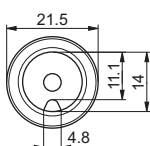
Réf.	Matériau	Sortie entraîne-ment	Vis sans tête
M56K063	Zamak	⊙ 12 mm	2



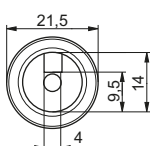
Réf.	Matériau	Sortie entraîne-ment	Vis sans tête
M56E069	Acier	⊙ 12 mm	2



Réf.	Matériau	Sortie entraîne-ment	Vis sans tête
M56K061	Zamak	⊙ rainure plate	2



Réf.	Matériau	Sortie entraîne-ment	Vis sans tête
M56E453	Zamak	⊙ rainure plate	2



Réf.	Matériau	Sortie entraîne-ment	Vis sans tête
M56K119	Zamak	⊙ rainure haute	2

Boîtiers et options de montage

Les motorisations GJ56.. peuvent être fournies avec deux ou quatre pieds de montage.

Différentes options :



Standard

- 2 pieds de montage par moteur
- 2 alésages par pied (sans filetage)



Fixation par vis standard

- 2 pieds de montage par moteur
- 2 alésages avec filetage par pied



Universel

- 4 pieds de montage par moteur
- 2 alésages avec filetage par pied



Mono universel

- 2 pieds de montage par moteur
- 2 alésages avec filetage par pied

M56F... | Kits de fixation standard avec étriers de serrage

Caractéristiques

- Fixation dans les rails de tête usuels au moyen d'étriers de serrage et d'éléments d'amortissement.
- Les éléments d'amortissement assurent une optimisation supplémentaire du bruit des BSO.
- Tenir compte du couple de sortie de la motorisation !
- Autres dimensions sur demande



Rails de tête 51 x 57 mm, hauteur de l'axe 29,0 mm

Réf.	Charge max.	Hauteur d'axe	Rail de tête (Hxl)	Nombre d'étriers
M56F583	20 Nm	29,0 mm	51x57 mm	2

Rails de tête 51 x 57 mm, hauteur d'axe 29,5 mm

Réf.	Charge max.	Hauteur d'axe	Rail de tête (Hxl)	Nombre d'étriers
M56F580	10 Nm	29,5 mm	51x57 mm	1

Rails de tête 51 x 57 mm, hauteur d'axe 30,5 mm

Réf.	Charge max.	Hauteur d'axe	Rail de tête (Hxl)	Nombre d'étriers
M56F582	10 Nm	30,5 mm	51x57 mm	1
M56F585	20 Nm	30,5 mm	51x57 mm	2

Rails de tête 56 x 57 mm, hauteur d'axe 29,0 mm

Réf.	Charge max.	Hauteur d'axe	Rail de tête (Hxl)	Nombre d'étriers
M56F581	10 Nm	29,0 mm	56x57 mm	1
M56F584	20 Nm	29,0 mm	56x57 mm	2

Rails de tête (Schlotterer) 56 x 58 mm, hauteur d'axe 30,0 mm

Réf.	Charge max.	Hauteur d'axe	Rail de tête (Hxl)	Nombre d'étriers
M56F753	10 Nm	30,0 mm	56x58 mm	1
M56F754	20 Nm	30,0 mm	56x58 mm	2

M56F... | Kits de fixation standard avec pont de serrage

Caractéristiques

- Fixation dans les rails de tête usuels au moyen d'un pont de serrage et d'éléments d'amortissement.
- Les éléments d'amortissement assurent une optimisation supplémentaire du bruit des BSO.
- Tenir compte du couple de sortie de la motorisation !
- Autres dimensions sur demande



Rails de tête 57 x 51 mm, hauteur d'axe 29,0 mm

Réf.	Charge max.	Hauteur d'axe	Rail de tête (Hxl)	Nombre de ponts
M56F595	10 Nm	29,0 mm	57x51 mm	1
M56F596	20 Nm	29,0 mm	57x51 mm	2



Rails de tête 66 x 65 mm, hauteur d'axe 34,0 mm

Réf.	Charge max.	Hauteur d'axe	Rail de tête (Hxl)	Nombre de ponts
M56F586	10 Nm	34,0 mm	66x65 mm	1
M56F587	20 Nm	34,0 mm	66x65 mm	2

Rails de tête 66 x 78 mm, hauteur d'axe 32,0 mm

Réf.	Charge max.	Hauteur d'axe	Rail de tête (Hxl)	Nombre de ponts
M56F588	10 Nm	32,0 mm	66x78 mm	1
M56F589	20 Nm	32,0 mm	66x78 mm	1

M56F... | Kits de fixation Universel avec étriers de serrage



Caractéristiques

- Fixation dans les rails de tête usuels au moyen d'étriers de serrage et d'éléments d'amortissement.
- Les éléments d'amortissement assurent une optimisation supplémentaire du bruit des BSO.
- Tenir compte du couple de sortie de la motorisation !
- Autres dimensions sur demande

Rails de tête 56 x 58 mm, hauteur d'axe 30,0 mm

Réf.	Charge max.	Hauteur d'axe	Rail de tête (Hxl)	Nombre d'étriers
M56F755	10 Nm	30,0 mm	56 x 58 mm (Aluminium)	1
M56F757	20 Nm	30,0 mm	56 x 58 mm (aluminium)	2

Réf.	Charge max.	Hauteur d'axe	Rail de tête (Hxl)	Nombre d'étriers
M56F756	10 Nm	30,0 mm	56 x 58 mm (acier)	1
M56F758	20 Nm	30,0 mm	56 x 58 mm (acier)	2

Rails de tête HD 51 x 56 mm, hauteur d'axe 29,5 mm

Réf.	Charge max.	Hauteur d'axe	Rail de tête (Hxl)	Nombre d'étriers
M56F765	10 Nm	29,5 mm	51x56 mm	1
M56F766	20 Nm	29,5 mm	51x56 mm	2

Rails de tête ROMA 51 x 56 mm, hauteur d'axe 29,5 mm

Réf.	Charge max.	Hauteur d'axe	Rail de tête (Hxl)	Nombre d'étriers
M56F767	10 Nm	29,5 mm	51x56 mm	1
M56F768	20 Nm	29,5 mm	51x56 mm	2

M56F... | Kits de fixation mono universels



Caractéristiques

- Fixation dans les rails de tête usuels au moyen d'étriers de serrage et d'éléments d'amortissement.
- Les éléments d'amortissement assurent une optimisation supplémentaire du bruit des BSO.
- Tenir compte du couple de sortie de la motorisation !
- Autres dimensions sur demande

Rails de tête MHZ 55 x 55 mm, hauteur d'axe 30,0 mm avec étrier ressort

Réf.	Charge max.	Hauteur d'axe	Rail de tête (Hxl)	Nombre d'étriers
M56F769	10 Nm	30,0 mm	55x55 mm	1
M56F770	20 Nm	30,0 mm	55x55 mm	2

Rails de tête Gradhermetic 60 x 57 mm, hauteur d'axe 30,0 mm avec étrier de serrage

Réf.	Charge max.	Hauteur d'axe	Rail de tête (Hxl)	Nombre d'étriers
M56F771	10 Nm	30,0 mm	60x57 mm	1
M56F772	20 Nm	30,0 mm	55x55 mm	2

M56E... | Clips en plastique pour fixation à vis

Caractéristiques

- Adaptation de la hauteur d'axe pour la fixation à vis
- Bonnes propriétés d'amortissement



Réf.	Charge max.	Hauteur d'axe
M56E110	20 Nm	30,5 mm



Réf.	Charge max.	Hauteur d'axe
M56E231	20 Nm	35,5 mm

M56K... | Film amortisseur autocollant pour fixation à vis

Caractéristiques

- Adaptation de la hauteur d'axe pour la fixation à vis
- Bonnes propriétés d'amortissement



Réf.	Charge max.	Hauteur d'axe
M56K155	20 Nm	30,0 mm



Réf.	Charge max.	Hauteur d'axe
M56K062	20 Nm	30,5 mm

M56E143 | Accessoires de montage

Caractéristiques

- Serrage simple des étriers ou pont de serrage



Réf.	Description
M56E143	Clé carrée

M56... | Câbles de raccordement, noir, pour GJ56.. ME, GJ5606 DuoDrive, GJ56.. E14, GJ5610v1



Caractéristiques

- Différents connecteurs et extrémités de raccordement disponibles
- Utilisable à l'extérieur et à l'intérieur
- Résistant aux UV
- Sans halogène
- Plage de température : -25 °C à 60 °C
- Désignation : 05RR-F 4G 0,75 mm²

Réf.	Longueur [cm]	Extrémité de câble A	Extrémité de câble B	Remarque
M56K067	90	Connecteur GEIGER	câble à extrémité libre	-
M56E386	200	Connecteur GEIGER	câble à extrémité libre	-
M56E219	300	Connecteur GEIGER	câble à extrémité libre	-
M56E623	30	Connecteur GEIGER	Connecteur Hirschmann STAS3	-
M56K066	50	Connecteur GEIGER	Connecteur Hirschmann STAS3	-
M56K042	90	Connecteur GEIGER	Connecteur Hirschmann STAS3	-
M56E378	150	Connecteur GEIGER	Connecteur Hirschmann STAS3	-
M56E399	150	Connecteur Hirschmann STAK3	câble à extrémité libre	-
M56E281	200	Connecteur Hirschmann STAK3	Connecteur Hirschmann STAS3	-
M56E196	50	Connecteur GEIGER	Connecteur Hirschmann STAS3	avec instructions de montage GJ56..
M56E195	90	Connecteur GEIGER	Connecteur Hirschmann STAS3	avec instructions de montage GJ56..

Autres longueurs de câble sur demande.

M56E409 | Câbles de raccordement, blanc, pour GJ56.. ME, GJ5606 DuoDrive, GJ56.. E14, GJ5610v1



Caractéristiques

- Utilisable à l'extérieur et à l'intérieur
- Résistant aux UV
- contient des halogènes
- Plage de température : -25 °C à 60 °C
- Désignation : 05RN-F 4G 0,75 mm²

Réf.	Longueur [cm]	Extrémité de câble A	Extrémité de câble B
M56E409	300	Connecteur GEIGER	câble à extrémité libre

M56E45. | Câbles de raccordement, gris, pour GJ56.. T90



Caractéristiques

- Différents connecteurs et extrémités de raccordement disponibles
- Utilisable à l'extérieur et à l'intérieur
- Résistant aux UV
- Sans halogène
- Plage de température : -40 °C à 90 °C
- Désignation : UNIPUR 4G 0,75 mm²

Réf.	Longueur [cm]	Extrémité de câble A	Extrémité de câble B
M56E451	50	Connecteur GEIGER	Connecteur Hirschmann STAS3
M56E450	90	Connecteur GEIGER	Connecteur Hirschmann STAS3

M56E... | Câbles de raccordement pour GJ56.. AIR

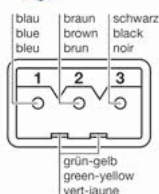


Caractéristiques

- Utilisable à l'extérieur et à l'intérieur
- Résistant aux UV
- Sans halogène
- Plage de température : -25 °C à 60 °C
- Désignation : 05RR-F 4G 0,75 mm²

Réf.	Longueur [cm]	Extrémité de câble A	Extrémité de câble B
M56E462	90	Connecteur GEIGER	STAS 3
M56E627	50	Connecteur GEIGER	STAS 3
M56E628	300	Connecteur GEIGER	câble à extrémité libre

Autres longueurs de câble sur demande.



M56E... | Câbles de raccordement pour GJ56.. E17 SMI

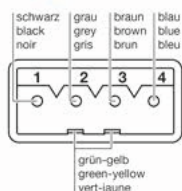


Caractéristiques

- Utilisable à l'extérieur et à l'intérieur
- Résistant aux UV
- Sans halogène
- Plage de température : -25 °C à 60 °C
- Désignation : 05RR-F 5G 0,75 mm²

Réf.	Longueur [cm]	Extrémité de câble A	Extrémité de câble B
M56E463	90	Connecteur GEIGER	STAS 4
M56E630	50	Connecteur GEIGER	STAS 4
M56E631	300	Connecteur GEIGER	câble à extrémité libre

Autres longueurs de câble sur demande.



M56E... | Rallonge pour interrupteur de fin de course mécanique

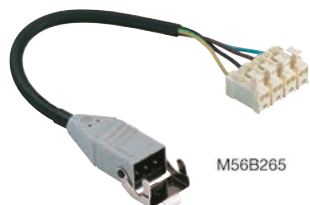


Caractéristiques

- Rallonge pour interrupteur de fin de course mécanique pour stores vénitiens
- 2 rallonges max. de 15 mm de hauteur chacune peuvent être montées

Réf.	Description
M56E288	noir, pour motorisations avec fin de course mécanique
M56E565	bleu, pour GJ56.. E14
M56E670	gris, pour GJ56.. AIR
M56E679	jaune, pour GJ56.. E17 SMI

M56... | Interrupteur de réglage



Caractéristiques

- Réglage des motorisations avec fin de course électronique
- Différents connecteurs et extrémités de raccordement disponibles

Remarque

- Pour les moteurs SMI, un interrupteur de réglage à 5 conducteurs M56F152 ou M56F153 est requis.
- Le standard SMI étant normalisé, tous les interrupteurs de réglage du groupe SMI peuvent être utilisés.

Réf.	Description
M56F152	avec borne de service (D) / 5 conducteurs / compatible SMI
M56F153	avec borne de service (CH) / 5 conducteurs / compatible SMI
M56B265	Câble adaptateur avec borne de service et STAS3
M56E399	Câble adaptateur avec STAK3 et câble à extrémité libre, 150 cm
M56E658	Câble adaptateur avec STAK4 et câble à extrémité libre, 150 cm
M56B265	Câble adaptateur avec borne de service et STAS3

M56K... | Connexions Hirschmann 3 pôles



Remarque

- Fournies sans câbles

Réf.	Description
M56K075	Connecteur Hirschmann STAK3
M56K078	Connecteur Hirschmann STAS3
M56K079	Étrier Hirschmann STAS3

M56K... | Connexions Hirschmann 4 pôles



Remarque

- Pour le raccordement, des connecteurs SMI STAK4 ou STAS4 sont nécessaires.
- Fournies sans câbles

Réf.	Description
M56K087	Connecteur Hirschmann STAS4 N V0, gris
M56K179	Connecteur Hirschmann STAS4 N V0, noir
M56K180	Connecteur Hirschmann STAK4 N V0, noir
M56K088	Étrier de verrouillage Hirschmann STAS4 (sans marquage)

