



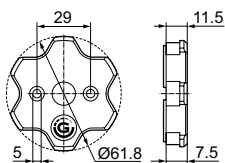
ACCESSOIRES

POUR
MOTEURS TUBULAIRES

GEIGER
ANTRIEBSTECHNIK

M35F251 | Bride SOC-pour moteurs de 35 mm

Applications : **toutes**



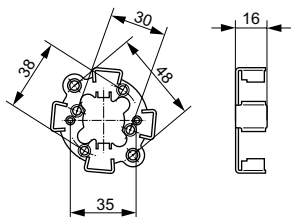
Caractéristiques

- Fixation de moteurs de 35 mm sur un palier étoile
- avec 2 vis à tête bombée 4x18 mm
- Moteur démontable à tout moment

| Réf. | Compatible avec la tête moteur | | Charge max. | Fixation sans vis |
|---------|--------------------------------|-----|-------------|-------------------|
| | COM | SOC | | |
| M35F251 | - | X | 20 Nm | Non |

M45F354 | Palier clipsable

Applications : **toutes**



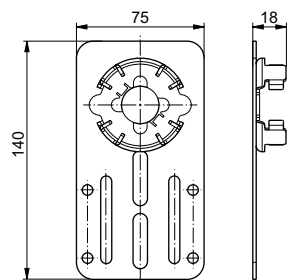
Caractéristiques

- Montage rapide et ergonomique : « clipsé + terminé »
- Moteur démontable à tout moment

| Réf. | Compatible avec la tête moteur | | Charge max. | Fixation sans vis |
|---------|--------------------------------|-----|-------------|-------------------|
| | COM | SOC | | |
| M45F354 | X | - | 40 Nm | Oui |

M45F356 | Palier clipsable

Applications : **volets roulants traditionnels**



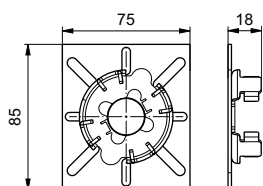
Caractéristiques

- Montage rapide et ergonomique : « clipsé + terminé »
- Moteur démontable à tout moment
- Réglable en hauteur : Des trous oblongs pour les goujons sont prévus.

| Réf. | Compatible avec la tête moteur | | Charge max. | Fixation sans vis |
|---------|--------------------------------|-----|-------------|-------------------|
| | COM | SOC | | |
| M45F356 | X | - | 40 Nm | Oui |

M45F357 | Palier clipsable

Applications : **toutes**



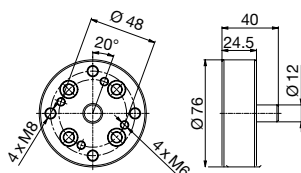
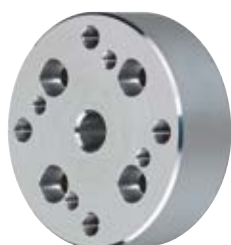
Caractéristiques

- Montage rapide et ergonomique : « clipsé + terminé »
- Moteur démontable à tout moment

| Réf. | Compatible avec la tête moteur | | Charge max. | Fixation sans vis |
|---------|--------------------------------|-----|-------------|-------------------|
| | COM | SOC | | |
| M45F357 | X | - | 40 Nm | Oui |

M45F169 | Entretoise

Applications : **stores bannes**



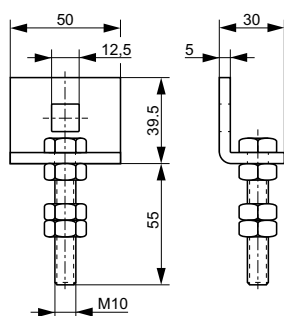
Caractéristiques

- Permet le remplacement à l'identique d'un réducteur par un moteur GEIGER. Aucune modification du store banne ni du tube porteur n'est nécessaire.

| Réf. | Compatible avec la tête moteur | | Charge max. | Fixation sans vis |
|---------|--------------------------------|-----|-------------|-------------------|
| | COM | SOC | | |
| M45F169 | X | - | 50 Nm | Non |

M45F397 | Fixation à angle carrée

Applications : **volets roulants traditionnels**



Caractéristiques

- Pour moteurs SOLIDline avec têtes moteurs KS, COM et SOC, fixation carrée M45F883

| Réf. |
|---------|
| M45F397 |

M45F882 | Palier carré en étoile, avec tige carrée et goupille

Applications : stores bannes/volets roulants traditionnels



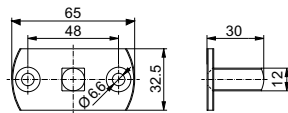
Caractéristiques

- Fixation économique
- Fixation universelle
- Classique et éprouvée
- Carré 12 mm
- Côté palier, sécuriser le carré avec une goupille.
- Dans la tête moteur, verrouiller le carré en encliquetant la pièce de pression.

| Réf. | Compatible avec la tête moteur | | Charge max. | Fixation sans vis |
|---------|--------------------------------|-----|-------------|-------------------|
| | COM | SOC | | |
| M45F882 | X | X | 30 Nm | Oui |

M45F884 | Palier carré

Applications : stores bannes/volets roulants traditionnels/



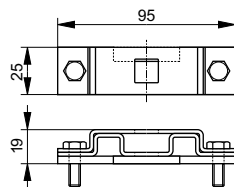
Caractéristiques

- Fixation économique
- Fixation universelle
- Carré 12 mm

| Réf. | Compatible avec la tête moteur | | Charge max. | Fixation sans vis |
|---------|--------------------------------|-----|-------------|-------------------|
| | COM | SOC | | |
| M45F884 | X | X | 40 Nm | Oui |

M45F885+ M45F... | Palier de serrage

Applications : volets roulants traditionnels (palier à sceller)



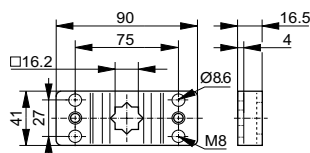
Caractéristiques

- Utilisable chaque fois qu'un palier à sceller est présent en rénovation.
- Palier de serrage M45F885 + tourillon carré avec goupille.
- Carré 12 mm

| Réf. | Compatible avec la tête moteur | | Charge max. | Fixation sans vis |
|-------------------|--------------------------------|-----|-------------|-------------------|
| | COM | SOC | | |
| M45F885 + M45F883 | X | X | 40 Nm | Oui |

M45K163 | Palier étoile carré pour motorisations TEClIne NHK

Applications : stores bannes/volets roulants traditionnels



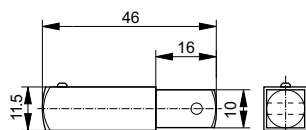
Caractéristiques

- Fixation économique
- Fixation universelle
- Carré 12 mm
- Dans la tête moteur, verrouiller le carré en encliquetant la pièce de pression.

| Réf. | Compatible avec la tête moteur | | Charge max. | Fixation sans vis |
|---------|--------------------------------|-----|-------------|-------------------|
| | COM | SOC | | |
| M45F882 | X | X | 140 Nm | Oui |

M45F887 | Palier adaptateur pour carré 10 x 10 mm

Applications : volets roulants traditionnels

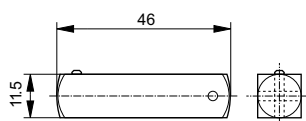


Caractéristiques

- Pour palier carré 10 mm existant
- Fixation économique
- Fixation universelle
- Côté palier, sécuriser le carré avec une goupille.

| Réf. | Compatible avec la tête moteur | | Charge max. | Fixation sans vis |
|---------|--------------------------------|-----|-------------|-------------------|
| | COM | SOC | | |
| M45F887 | X | X | 30 Nm | Oui |

M45F883 | Palier carré 12 x 12 mm



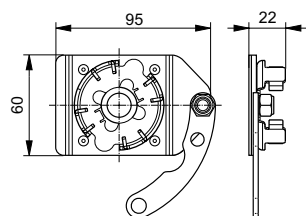
Caractéristiques

- Pour SOLIDline-KS/-COM/-SOC
- Avec goupille

| Réf. | Compatible avec la tête moteur | | Charge max. | Fixation sans vis |
|---------|--------------------------------|-----|-------------|-------------------|
| | COM | SOC | | |
| M45F883 | X | X | 40 Nm | Oui |

M45F19. | Palier clipsable

Applications : volets roulants rénovation (Heroal)



Caractéristiques

- Fixation sans vis dans l'élément rénovation (HEROAL)
- Montage rapide et ergonomique : « clipsé + terminé »
- Moteur démontable à tout moment

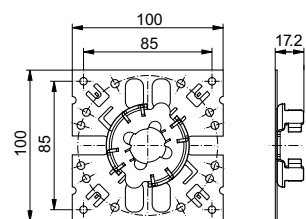
Remarque

- Version gauche : M45F198, version droite : M45F197

| Réf. | Compatible avec la tête moteur | | Charge max. | Fixation sans vis | Fabricant |
|---------|--------------------------------|-----|-------------|-------------------|-----------|
| | COM | SOC | | | |
| M45F197 | X | - | 20 Nm | Oui | Heroal |
| M45F198 | X | - | 20 Nm | Oui | Heroal |

M45F219 | Palier clipsable

Applications : volets roulants bloc-baie (VEKAVARIANT)



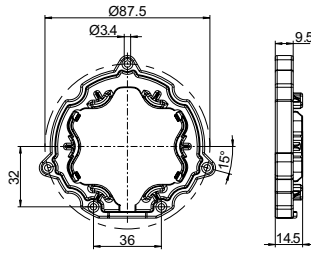
Caractéristiques

- Fixation spéciale pour VEKAVARIANT
- Montage rapide et ergonomique : « clipsé + terminé »
- Moteur démontable à tout moment
- Différentes orientations possibles dans « étoile VEKA »

| Réf. | Compatible avec la tête moteur | | Charge max. | Fixation sans vis | Fabricant |
|---------|--------------------------------|-----|-------------|-------------------|-------------|
| | COM | SOC | | | |
| M45F219 | X | - | 20 Nm | Oui | VEKAVARIANT |

M45F178 | Palier clipsable

Applications : stores de façade, screens avec ou sans guidage ZIP



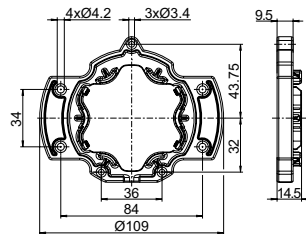
Caractéristiques

- Montage rapide et ergonomique : « clipsé + terminé »
- Moteur démontable à tout moment

| Réf. | Compatible avec la tête moteur | | Charge max. | Fixation sans vis | Fabricant |
|---------|--------------------------------|-----|-------------|-------------------|-----------|
| | COM | SOC | | | |
| M45F178 | - | X | 20 Nm | Oui | Heim+Haus |

M45F179 | Palier clipsable

Applications : stores de façade, screens avec ou sans guidage ZIP



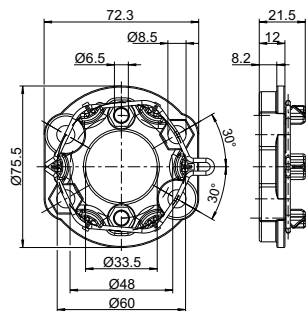
Caractéristiques

- Montage rapide et ergonomique : « clipsé + terminé »
- Moteur démontable à tout moment

| Réf. | Compatible avec la tête moteur | | Charge max. | Fixation sans vis | Fabricant |
|---------|--------------------------------|-----|-------------|-------------------|-----------|
| | COM | SOC | | | |
| M45F179 | - | X | 20 Nm | Oui | Heim+Haus |

M45F176 | Palier moteur

Applications : stores bannes à bras articulés et stores de façade, screens avec guidage ZIP



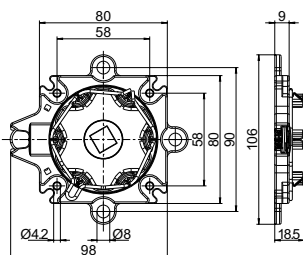
Caractéristiques

- Montage rapide et ergonomique : « clipsé + terminé »
- Moteur démontable à tout moment

| Réf. | Compatible avec la tête moteur | | Charge max. | Fixation sans vis |
|---------|--------------------------------|-----|-------------|-------------------|
| | COM | SOC | | |
| M45F176 | - | X | 50 Nm | Oui |

M45F193 | Palier à roulement clipsable

Applications : volets tournants, screens avec ou sans guidage ZIP



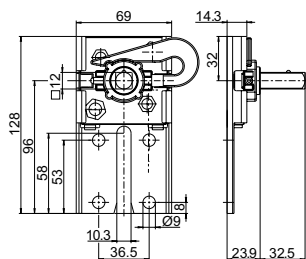
Caractéristiques

- Pour volets bloc-baie et rénovation
- Montage rapide et ergonomique : « clipsé + terminé »
- Moteur démontable à tout moment

| Réf. | Compatible avec la tête moteur | | Charge max. | Fixation sans vis |
|---------|--------------------------------|-----|-------------|-------------------|
| | COM | SOC | | |
| M45F193 | - | X | 20 Nm | Oui |

M45F181 | Palier à roulement

Applications : volets roulants



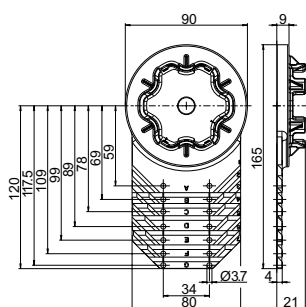
Caractéristiques

- Pour volets roulants traditionnels
- Moteur démontable à tout moment

| Réf. | Compatible avec la tête moteur | | Charge max. | Fixation sans vis |
|---------|--------------------------------|-----|-------------|-------------------|
| | COM | SOC | | |
| M45F181 | X | X | 20 Nm | Oui |

M45F182 | Palier clipsable avec plaque en matière plastique pliable

Applications : volets tournants, screens avec ou sans guidage ZIP

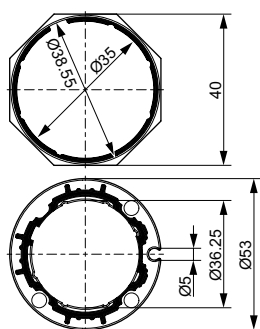


Caractéristiques

- Pour éléments rénovation de 125 à 205 mm
- Montage rapide et ergonomique : « clipsé + terminé »
- Moteur démontable à tout moment

| Réf. | Compatible avec la tête moteur | | Charge max. | Fixation sans vis |
|---------|--------------------------------|-----|-------------|-------------------|
| | COM | SOC | | |
| M45F182 | - | X | 20 Nm | Oui |

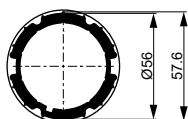
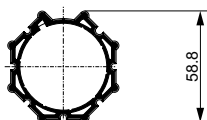
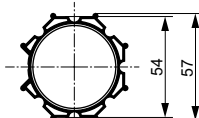
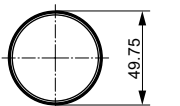
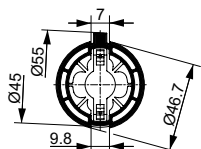
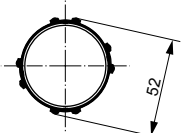
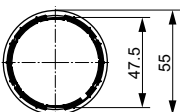
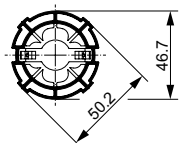
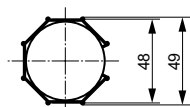
M35F... | Adaptateurs et entraîneurs pour moteurs de 35 mm



| Réf. | Entraîneur | Adaptateur | Type de tube | Diamètre [mm]* | Charge max. | Fabricant |
|---------|------------|------------|----------------|----------------|-------------|-----------|
| M35F800 | M35K055 | M35K056 | tube octogonal | 40 | 10 Nm | - |

| Réf. | Entraîneur | Adaptateur | Type de tube | Diamètre [mm]* | Charge max. | Fabricant |
|---------|------------|------------|--------------|----------------|-------------|-----------|
| M35F801 | M35K021 | M35K022 | Tube profilé | 53 | 10 Nm | - |

M45F... | Adaptateurs et entraîneurs pour moteurs de 45 mm



| Réf. | Entraîneur | Adaptateur | Type de tube | Diamètre [mm]* | Charge max. | Fabricant |
|---------|------------|------------|----------------|----------------|-------------|-----------|
| M45F800 | M45F024 | M45E148 | tube octogonal | 50 | 40 Nm | - |

| Réf. | Entraîneur | Adaptateur | Type de tube | Diamètre [mm]* | Charge max. | Fabricant |
|---------|------------|------------|--------------|----------------|-------------|-----------|
| M45F809 | M45E233 | - | Tube profilé | 50 | 40 Nm | - |

uniquement pour moteurs à tête KS, COM ou SOC

| Réf. | Entraîneur | Adaptateur | Type de tube | Diamètre [mm]* | Charge max. | Fabricant |
|---------|------------|------------|--------------|----------------|-------------|-----------|
| M45F844 | M45E582 | M45E583 | Tube rond | 55 | | Bandalux |

| Réf. | Entraîneur | Adaptateur | Type de tube | Diamètre [mm]* | Charge max. | Fabricant |
|---------|------------|------------|--------------|----------------|-------------|-----------|
| M45F807 | M45E085 | M45E207 | Tube (FR) | 54 | 40 Nm | ZF |

| Réf. | Entraîneur | Adaptateur | Type de tube | Diamètre [mm]* | Charge max. | Fabricant |
|---------|------------|------------|--------------|----------------|-------------|-----------|
| M45F842 | M45E560 | M45E561 | Tube Delfin | 53 | | Delfin |

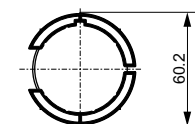
| Réf. | Entraîneur | Adaptateur | Type de tube | Diamètre [mm]* | Charge max. | Fabricant |
|---------|------------|------------|--------------|----------------|-------------|-----------|
| M45F810 | M45E235 | M45E234 | Tube rond | 50 | 40 Nm | - |

| Réf. | Entraîneur | Adaptateur | Type de tube | Diamètre [mm]* | Charge max. | Fabricant |
|---------|------------|------------|----------------|----------------|-------------|------------|
| M45F801 | M45E023 | M45E147 | tube octogonal | 60 | 40 Nm | Italprofil |

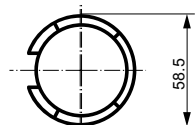
| Réf. | Entraîneur | Adaptateur | Type de tube | Diamètre [mm]* | Charge max. | Fabricant |
|---------|------------|------------|----------------|----------------|-------------|-----------|
| M45F824 | M45E454 | M45E455 | tube octogonal | 60 | 40 Nm | Ribsol |

| Réf. | Entraîneur | Adaptateur | Type de tube | Diamètre [mm]* | Charge max. | Fabricant |
|---------|------------|------------|----------------------|----------------|-------------|-----------|
| M45F850 | M45E586 | M45E587 | Tube à rainure ronde | 60 | 40 Nm | Griesser |

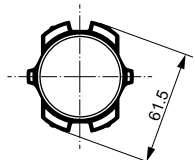
* diamètre extérieur du tube ou désignation courante sur le marché



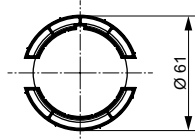
| Réf. | Entraîneur | Adaptateur | Type de tube | Diamètre [mm]* | Charge max. | Fabricant |
|---------|------------|------------|----------------------|----------------|-------------|-----------|
| M45F821 | M45E399 | M45E400 | Tube à rainure ronde | 62 | 40 Nm | Deprat |



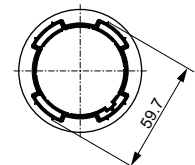
| Réf. | Entraîneur | Adaptateur | Type de tube | Diamètre [mm]* | Charge max. | Fabricant |
|---------|------------|------------|----------------------|----------------|-------------|-----------------------------|
| M45F813 | M45E280 | M45E279 | Tube à rainure ronde | 63 | 40 Nm | Welser, PVG (rainure plate) |



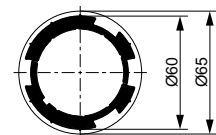
| Réf. | Entraîneur | Adaptateur | Type de tube | Diamètre [mm]* | Charge max. | Fabricant |
|---------|------------|------------|--------------|----------------|-------------|-----------|
| M45F802 | M45E087 | M45E149 | Tube (FR) | 64 | 40 Nm | ZF |



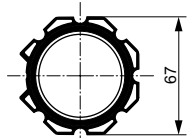
| Réf. | Entraîneur | Adaptateur | Type de tube | Diamètre [mm]* | Charge max. | Fabricant |
|---------|------------|------------|----------------------|----------------|-------------|-----------|
| M45F817 | M45E376 | M45E377 | Tube à rainure ronde | 65 | 40 Nm | - |



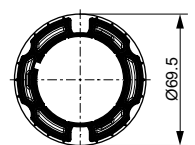
| Réf. | Entraîneur | Adaptateur | Type de tube | Diamètre [mm]* | Charge max. | Fabricant |
|---------|------------|------------|----------------------|----------------|-------------|-----------|
| M45F822 | M45E450 | M45E451 | Tube à rainure ronde | 65 | 40 Nm | Benthin |



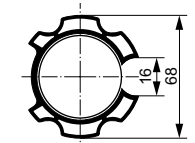
| Réf. | Entraîneur | Adaptateur | Type de tube | Diamètre [mm]* | Charge max. | Fabricant |
|---------|------------|------------|----------------------|----------------|-------------|-----------|
| M45F845 | M45E584 | M45E585 | Tube à rainure ronde | 65 | 40 Nm | Bandalux |



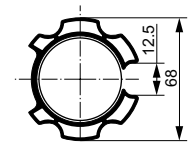
| Réf. | Entraîneur | Adaptateur | Type de tube | Diamètre [mm]* | Charge max. | Fabricant |
|---------|------------|------------|----------------|----------------|-------------|------------|
| M45F808 | M45E084 | M45E209 | tube octogonal | 70 | 40 Nm | Italprofil |



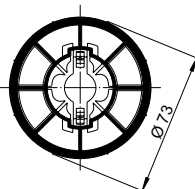
| Réf. | Entraîneur | Adaptateur | Type de tube | Diamètre [mm]* | Charge max. | Fabricant |
|---------|------------|------------|----------------------|----------------|-------------|-----------|
| M45F851 | M45E486 | M45E580 | Tube à rainure ronde | 70 | 40 Nm | Griesser |



| Réf. | Entraîneur | Adaptateur | Type de tube | Diamètre [mm]* | Charge max. | Fabricant |
|---------|------------|------------|----------------------|----------------|-------------|---|
| M45F803 | M45E159 | M45E160 | Tube à rainure ronde | 70 | 40 Nm | MHZ, PVG, F.I.T.E.SOL, Welser, Mitjaviila, Italprofil |

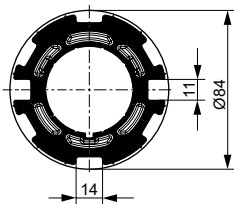
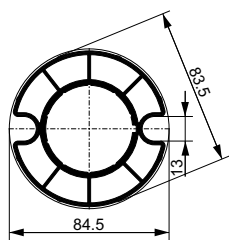
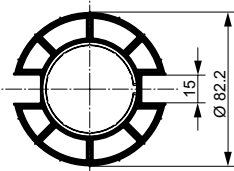
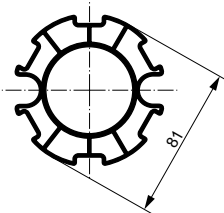
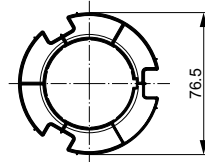
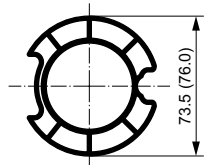
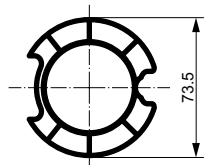
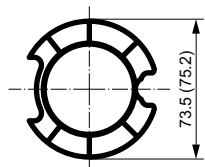


| Réf. | Entraîneur | Adaptateur | Type de tube | Diamètre [mm]* | Charge max. | Fabricant |
|---------|------------|------------|----------------------|----------------|-------------|-----------|
| M45F827 | M45E456 | M45E457 | Tube à rainure ronde | 70 | 40 Nm | Simbac |



| Réf. | Entraîneur | Adaptateur | Type de tube | Diamètre [mm]* | Charge max. | Fabricant |
|---------|------------|------------|--------------|----------------|-------------|-----------|
| M45F812 | M45E274 | M45E275 | Tube rond | 78 | 40 Nm | - |

* diamètre extérieur du tube ou désignation courante sur le marché



| Réf. | Entraîneur | Adaptateur | Type de tube | Diamètre [mm]* | Charge max. | Fabricant |
|---------|------------|------------|----------------------|----------------|-------------|---|
| M45F804 | M45E109 | M45E156 | Tube à rainure ronde | 78 | 50 Nm | MHZ, PVG, F.I.T.E.SOL, Simbac, Welser, Dick, Hocoplast/ WO&WO, Italprofil |

| Réf. | Entraîneur | Adaptateur | Type de tube | Diamètre [mm]* | Charge max. | Fabricant |
|---------|------------|------------|--------------|----------------|-------------|-----------|
| M45F816 | M45E093 | M45E094 | | 78 | 50 Nm | - |

| Réf. | Entraîneur | Adaptateur | Type de tube | Diamètre [mm]* | Charge max. | Fabricant |
|---------|------------|------------|----------------------|----------------|-------------|-----------|
| M45F819 | M45E093 | M45E156 | Tube à rainure ronde | 78 | 50 Nm | Döhner |

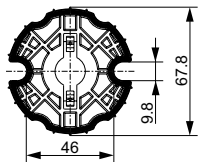
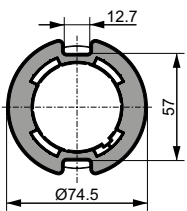
| Réf. | Entraîneur | Adaptateur | Type de tube | Diamètre [mm]* | Charge max. | Fabricant |
|---------|------------|------------|----------------------|----------------|-------------|-----------------|
| M45F811 | M45E248 | M45E249 | Tube à rainure ronde | 80 | 50 Nm | Optinut, Welser |

| Réf. | Entraîneur | Adaptateur | Type de tube | Diamètre [mm]* | Charge max. | Fabricant |
|---------|------------|------------|----------------------|----------------|-------------|---|
| M45F805 | M45E157 | M45E158 | Tube à rainure ronde | 85 | 50 Nm | F.I.T.E.SOL, Hocoplast/ WO&WO, Italprofil |

| Réf. | Entraîneur | Adaptateur | Type de tube | Diamètre [mm]* | Charge max. | Fabricant |
|---------|------------|------------|----------------------|----------------|-------------|--|
| M45F815 | M45E391 | M45E392 | Tube à rainure ronde | 85 | 50 Nm | PVG (après modification), Welser, Simbac (sans profils spéciaux) |

| Réf. | Entraîneur | Adaptateur | Type de tube | Diamètre [mm]* | Charge max. | Fabricant |
|---------|------------|------------|--------------|----------------|-------------|-----------|
| M45F835 | M45E089 | M45E090 | | 85 | 50 Nm | PVG |

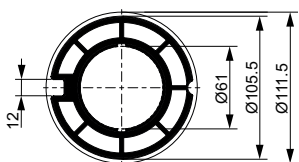
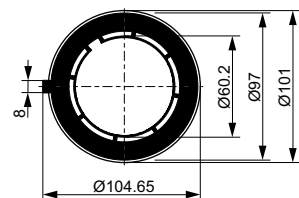
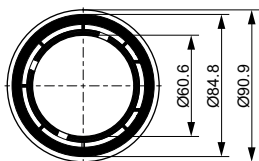
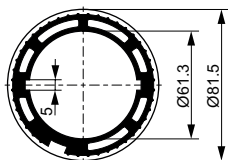
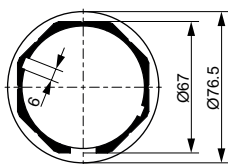
| Réf. | Entraîneur | Adaptateur | Type de tube | Diamètre [mm]* | Charge max. | Fabricant |
|---------|------------|------------|----------------------|----------------|-------------|-----------|
| M45F852 | M45E548 | M45E581 | Tube à rainure ronde | 85 | 50 Nm | Griesser |



| Réf. | Entraîneur | Adaptateur | Type de tube | Diamètre [mm]* | Charge max. | Fabricant |
|---------|------------|------------|----------------------|----------------|-------------|----------------|
| M45F828 | M45E462 | M45E537 | Tube à rainure ronde | 78 | 50 Nm | Storma, Renson |

| Réf. | Entraîneur | Adaptateur | Type de tube | Diamètre [mm]* | Charge max. | Fabricant |
|---------|------------|------------|----------------------|----------------|-------------|----------------|
| M45F831 | M45E486 | | Tube à rainure ronde | 70 | 50 Nm | Storma, Renson |

M59F... | Adaptateurs et entraîneurs pour moteurs de 59 mm



| Réf. | Entraîneur | Adaptateur | Type de tube | Diamètre [mm]* | Charge max. | Fabricant |
|---------|------------|------------|---------------|----------------|-------------|-----------|
| M59F800 | M59K008 | M59K007 | tube octogone | 70 | 140 Nm | - |

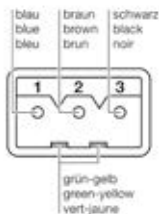
| Réf. | Entraîneur | Adaptateur | Type de tube | Diamètre [mm]* | Charge max. | Fabricant |
|---------|------------|------------|----------------------|----------------|-------------|-----------|
| M59F801 | M59K010 | M59K009 | Tube à rainure ronde | 82 | 140 Nm | - |

| Réf. | Entraîneur | Adaptateur | Type de tube | Diamètre [mm]* | Charge max. | Fabricant |
|---------|------------|------------|----------------------|----------------|-------------|-----------|
| M59F802 | M59K014 | M59K012 | Tube à rainure ronde | 84 | 140 Nm | - |

| Réf. | Entraîneur | Adaptateur | Type de tube | Diamètre [mm]* | Charge max. | Fabricant |
|---------|------------|------------|----------------------|----------------|-------------|-----------|
| M59F803 | M59K016 | M59K015 | Tube à rainure ronde | 97 | 140 Nm | - |

| Réf. | Entraîneur | Adaptateur | Type de tube | Diamètre [mm]* | Charge max. | Fabricant |
|---------|------------|------------|----------------------|----------------|-------------|-----------|
| M59F804 | M59K018 | M59K017 | Tube à rainure ronde | 106 | 140 Nm | - |

M56.... | Câbles de raccordement, noir



Caractéristiques

- Différents connecteurs et extrémités de raccordement disponibles
- Utilisable à l'extérieur et à l'intérieur
- Résistant aux UV
- Sans halogène
- Plage de température : -25 °C à 60 °C
- Désignation : 05RR-F 4G 0,75 mm²

| Réf. | Longueur [cm] | Extrémité de câble A | Extrémité de câble B | Remarque |
|---------|---------------|-----------------------------|-----------------------------|---|
| M56K067 | 90 | Connecteur GEIGER | câble à extrémité libre | - |
| M56E386 | 200 | Connecteur GEIGER | câble à extrémité libre | - |
| M56E219 | 300 | Connecteur GEIGER | câble à extrémité libre | - |
| M56E454 | 300 | Connecteur GEIGER | câble à extrémité libre | 25 pièces, en lot |
| M56E427 | 500 | Connecteur GEIGER | câble à extrémité libre | - |
| M56E623 | 30 | Connecteur GEIGER | Connecteur Hirschmann STAS3 | - |
| M56K066 | 50 | Connecteur GEIGER | Connecteur Hirschmann STAS3 | - |
| M56K042 | 90 | Connecteur GEIGER | Connecteur Hirschmann STAS3 | - |
| M56E378 | 150 | Connecteur GEIGER | Connecteur Hirschmann STAS3 | - |
| M56E399 | 150 | Connecteur Hirschmann STAK3 | câble à extrémité libre | - |
| M56E587 | 500 | Connecteur Hirschmann STAK3 | câble à extrémité libre | - |
| M56E281 | 200 | Connecteur Hirschmann STAK3 | Connecteur Hirschmann STAS3 | - |
| M56E273 | 30 | Connecteur Hirschmann STAS3 | câble à extrémité libre | - |
| M56K455 | 30 | Connecteur GEIGER | Connecteur Hirschmann STAS3 | rotation inversée |
| M56E699 | 300 | Connecteur GEIGER | câble à extrémité libre | pour motorisations AIR SOLIDline 25 pièces, en lot |
| M56E799 | 500 | Connecteur GEIGER | câble à extrémité libre | pour motorisations AIR SOLIDline 25 pièces, en lot |

Autres longueurs de câble sur demande.

M56E4.. | Câbles de raccordement, blanc



Caractéristiques

- Utilisable à l'extérieur et à l'intérieur
- Résistant aux UV
- Contient des halogènes
- Plage de température : -25 °C à 60 °C
- Désignation : 05RN-F 4G 0,75 mm²

| Réf. | Longueur [cm] | Extrémité de câble A | Extrémité de câble B |
|---------|---------------|----------------------|-------------------------|
| M56E409 | 300 | Connecteur GEIGER | câble à extrémité libre |

M56E41. | Câbles de raccordement en PVC, blanc



Caractéristiques

- Différents connecteurs et extrémités de raccordement disponibles
- Uniquement pour usage à l'intérieur
- Non résistant aux UV
- Contient des halogènes
- Plage de température : -5 °C à 60 °C
- Désignation : H05VV-F 4G 0,75 mm²

| Réf. | Longueur [cm] | Extrémité de câble A | Extrémité de câble B |
|---------|---------------|----------------------|-------------------------|
| M56E417 | 90 | Connecteur GEIGER | câble à extrémité libre |
| M56E418 | 300 | Connecteur GEIGER | câble à extrémité libre |

Autres longueurs de câble sur demande.

M56... | Interrupteur de réglage



Remarque

- Pour les moteurs SMI, un interrupteur de réglage à 5 conducteurs M56F152 ou M56F153 est requis.
- Le standard SMI étant normalisé, tous les interrupteurs de réglage du groupe SMI peuvent être utilisés.

| Réf. | Description |
|---------|--|
| M56F154 | avec borne de service (D) / 4 conducteurs |
| M56B265 | Câble adaptateur avec borne de service et STAS3 |
| M56E399 | Câble adaptateur avec STAK3 et câble à extrémité libre, 150 cm |
| M56E658 | Câble adaptateur avec STAK4 et câble à extrémité libre, 150 cm |

M56K... | Connexions Hirschmann 3 pôles



Remarque

- Fournies sans câbles

| Réf. | Description |
|---------|-----------------------------|
| M56K075 | Connecteur Hirschmann STAK3 |
| M56K078 | Connecteur Hirschmann STAS3 |
| M56K079 | Étrier Hirschmann STAS13 |

GF2900 | Télécommande Remote AIR



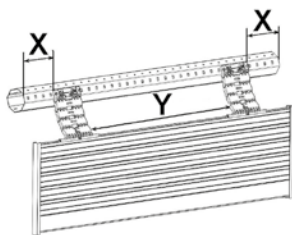
Caractéristiques

- 3 canaux
- Feedback du moteur par une LED de couleur
- Contrôle de la fonction soleil automatique

Application

- Réglage et pilotage des systèmes de protection solaire

M45F95. | Sécurité anti-soulèvement pour profils Mini et Maxi



X = min. 30 mm Y = min. 400 mm
max. 80 mm max. 600 mm

Caractéristiques

- En plastique à haute résistance
- Disponible en version 2 ou 3 éléments
- Pour profils mini ou maxi
- Version clip ou à vis

Remarque

- Veuillez observer les instructions de montage

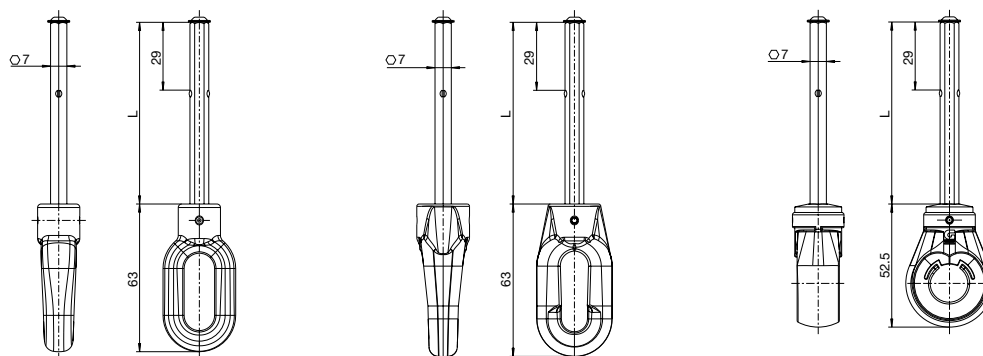
| Réf. | Profil/barre | Éléments | Remarque |
|---------|--------------|------------|-----------|
| M45F950 | Profil mini | 2 éléments | À clipser |
| M45F951 | Profil mini | 3 éléments | À clipser |
| M45F953 | Profil mini | 2 éléments | À visser |
| M45F954 | Profil mini | 3 éléments | À visser |
| M45F956 | Profil maxi | 2 éléments | À clipser |
| M45F957 | Profil maxi | 3 éléments | À clipser |
| M45F959 | Profil maxi | 2 éléments | À visser |
| M45F960 | Profil maxi | 3 éléments | À visser |

M45F3.. | Rallonge avec anneau pour manœuvre de secours



Caractéristiques

- Pour moteurs TECligne avec fonction NHK
- Voir section « protection solaire textile » pour les manivelles stores bannes



| Réf. | Longueur [L] | Entrée entraînement Δ | Sortie entraînement ∇ |
|---------|--------------|------------------------------|------------------------------|
| M45F370 | 60 mm | RAL 9016 | 7 mm |
| M45F373 | 60 mm | RAL 7035 | 7 mm |
| M45F376 | 60 mm | RAL 9005 | 7 mm |
| M45F371 | 100 mm | RAL 9016 | 7 mm |
| M45F374 | 100 mm | RAL 7035 | 7 mm |
| M45F377 | 100 mm | RAL 9005 | 7 mm |
| M45F372 | 165 mm | RAL 9016 | 7 mm |
| M45F375 | 165 mm | RAL 7035 | 7 mm |
| M45F378 | 165 mm | RAL 9005 | 7 mm |
| M45F379 | 60 mm | RAL 9016 | 7 mm |
| M45F382 | 60 mm | RAL 7035 | 7 mm |
| M45F385 | 60 mm | RAL 9005 | 7 mm |
| M45F380 | 100 mm | RAL 9016 | 7 mm |
| M45F383 | 100 mm | RAL 7035 | 7 mm |
| M45F386 | 100 mm | RAL 9005 | 7 mm |
| M45F381 | 165 mm | RAL 9016 | 7 mm |
| M45F384 | 165 mm | RAL 7035 | 7 mm |
| M45F387 | 165 mm | RAL 9005 | 7 mm |
| M45F392 | 60 mm | Zinc | 7 mm |
| M45F393 | 100 mm | Zinc | 7 mm |
| M45F394 | 165 mm | Zinc | 7 mm |
| M45F402 | 250 mm | Zinc | 7 mm |
| M45F403 | 400 mm | Zinc | 7 mm |

SOLLIDline

TECligne

Accessoires pour moteurs
tubulaires

GJ56..

Accessoires GJ56..

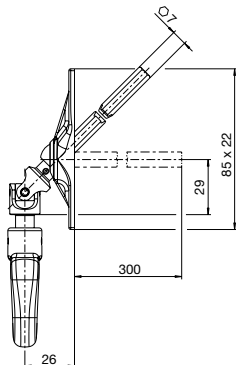
Accessoires radio

Informations générales

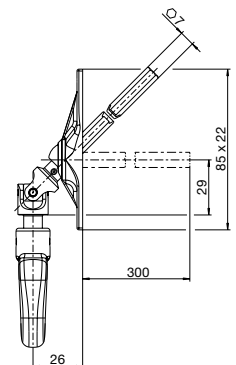
816F0..... | Palier articulé pour sortie de coffre 45°

Caractéristiques

- Pour moteurs TECline avec fonction NHK
- Platine de palier articulé en zamak, 22 x 85 mm
- Autres paliers articulés pour sortie de coffre sur demande
- Avec anneau en zinc
- Voir section « protection solaire textile » pour les manivelles stores bannes



| Réf. | Couleur | Profil/barre | Alésages |
|------------|---------|--------------|----------|
| 816F018001 | nickelé | 7 mm | 2 |

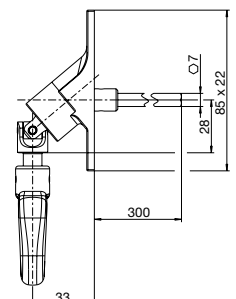


| Réf. | Couleur | Profil/barre | Alésages |
|------------|---------|--------------|----------|
| 816F027901 | nickelé | 7 mm | 3 |

816F16.... | Palier articulé pour sortie de coffre 90°

Caractéristiques

- Pour moteurs TECline avec fonction NHK
- Platine de palier articulé en zamak, 22 x 85 mm
- Autres paliers articulés pour sortie de coffre sur demande
- Avec anneau en zinc
- Voir section « protection solaire textile » pour les manivelles stores bannes



| Réf. | Couleur | Profil/barre | Alésages |
|------------|---------|--------------|----------|
| 816F168001 | nickelé | 7 mm | 2 |

